

Rea® Azalea® Base



HMV-Nr.:  
26.99.01.1076 (22" / 24" Hinterreifen)  
26.99.01.1036 (16" Hinterreifen)  
Benutzergewicht: **max. 135 kg (inkl. individueller Sitzschale)**

**Grundpreis: 1.949,00 €**

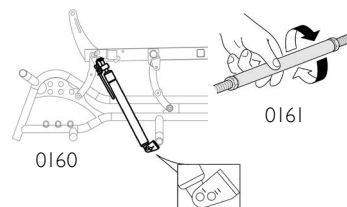
Kunden-Nr:

Ansprechpartner:

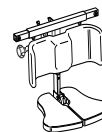
Kommission:

Bitte kreuzen Sie die gewünschten Optionen an - falls nicht, wird Standard geliefert ◆ Standard-Option ○ Option ohne Aufpreis

Art.-Nr.	Gewicht des Patienten = Beschreibung	kg	€
BQA0010	Rea® Azalea® Base		<b>1.949,00</b>
BQA8000	Sonderbau		auf Anfrage
<b>ANTRIEBSVERSION</b>			
BQA0020	16" Transiträder mit fester Achse inkl. Trommelbremse für Begleitperson		289,00
BQA0030	22" / 24" Hinterräder inkl. Standardbremse		◆
BQA0040	22" / 24" mit Trommelbremse, Bedienung für Begleitperson		225,00
<b>SITZ</b>			
<b>SITZBREITE</b>			
BQA0050	Sehr schmal 340 mm, nur mit 140-150 mm Vorderräder (NC: ST 430-500 mm zentrale Beinstütze, 90°-Beinstützen, Beinstützenaufnahme hoch, 50 mm Rahmenverlängerung, Einhandbremse, Therapietisch Plexiglas oder mit Ellenbogenpolster, Alber Anbauhalterungen, Infusionsständer		200,00
BQA0060	Schmal 390 mm (NC: ST 380-450 mm)		○
BQA0070	Mittel 440 mm (NC: ST 380-450 mm)		◆
BQA0080	Breit 490 mm (NC: ST 380-450 mm)		○
<b>SITZBREITENVERSTELLUNG</b>			
BQA0090	Sitzbreitenverstellung + 50 mm		◆
BQA0100	Sitzbreitenverstellung +100 mm (nur mit 16" Transiträdern), (NC: Einhandbremse)		○
<b>SITZTIEFE</b>			
BQA0110	380 - 450 mm (nur mit Sitzbreite 340 mm)		○
BQA0120	430 - 500 mm		◆
<b>SITZHÖHE</b>			
BQA0130	400 mm, nur mit 140-150 mm Vorderräder (NC: zentrale Beinstütze, Fußplatten mit langem Einsteckrohr, 24" Hinterräder; Alber Anbauhalterungen)		○
BQA0140	450 mm (NC: 22" Hinterräder)		◆
<b>SITZWINKEL</b>			
BQA0145	Optionaler Sitzwinkel +1° bis +25° (Std. -1° bis +23°)		○
<b>SITZADAPTER</b> Sitzrahmen standardmäßig mit Adapterschiene, die eine Montage der marktüblichen Adaptionssysteme erlaubt (z.B. Trapezadapter).			
BQA0150	Sitzplatte 0° (montiert auf Sitzrahmen mit Befestigungsschiene)		○
BQA0155	Sitzplatte mit zusätzlichem Sitzwinkel (± 5°) (montiert auf Sitzrahmen mit Befestigungsschiene)		○
BQA0170	Ohne Sitzplatte, Sitzrahmen mit Befestigungsschiene		- 45,00
<b>RÜCKENVERSTELLUNG</b>			
BQA0160	Rückenwinkelverstellung mit Gasdruckfeder		308,00
BQA0161	Rückenwinkelverstellung mit Stellschraube		◆
<b>VERRIEGELUNG</b>			
BQA0932	Verriegelung für Sitz- und Rückenverstellung		○
<b>SCHIEBEGRIFFE</b>			
BQA0174	Schiebegriffe mit Bügel		◆



<b>BEINSTÜTZE / FUSSPLATTEN</b>			
<b>EINTEILIGE BEINSTÜTZE</b>			
BQA0180	Zentrale Beinstütze inkl. Wadenpolster und Fußplatte (NC: Beinstützenaufnahme hoch, Beinstützenaufnahme 90°, Schutzbezug für Fußauflage, Klinik-Kit, Set mit Schnellverschlusschrauben)		256,00
<b>BEINSTÜTZENAUFNAHME</b>			
BQA0185	Niedrig, Standard		◆
BQA0186	Hoch, für lange Beinlängen		○
BQA0188	Beinstützenaufnahme 90° (NC: Beinstützenoberteile 80° und 90°, Amputationsbeinstütze)		○
<b>BEINSTÜTZENOBERTEILE LINKS</b>			
BQA0190	Beinstützenoberteil hochschwenkbar, inkl. Wadenpolster und Kniepolster, links (NC: Fußplatten mit kurzem Einsteckrohr)		46,00
BQA0200	Beinstützenoberteil 80°, nach außen und innen abschwenkbar, links, Alu 2003 (NC: Schutzbezug für Fußauflage)		46,00
BQA0210	Beinstützenoberteil 90°, nach außen und innen abschwenkbar, links Alu 2003, nur mit tiefen- und winkeleinstellbarer Fußplatte mit kurzem Einsteckrohr und 140 mm bzw. 150 mm Vorderräder (NC: Schutzbezug für Fußauflage, 50 mm Rahmenverlängerung)		46,00
BQA0220	Amputationsbeinstütze, links		302,00
BQA0230	Ohne Beinstütze, links		◆
<b>BEINSTÜTZENOBERTEILE RECHTS</b>			
BQA0240	Beinstützenoberteil hochschwenkbar, inkl. Wadenpolster und Kniepolster, rechts (NC: Fußplatten mit kurzem Einsteckrohr)		46,00
BQA0250	Beinstützenoberteil 80°, nach außen und innen abschwenkbar, rechts, Alu 2003 (NC: Schutzbezug für Fußauflage)		46,00
BQA0260	Beinstützenoberteil 90°, nach außen und innen abschwenkbar, rechts Alu 2003, nur mit tiefen- und winkeleinstellbarer Fußplatte mit kurzem Einsteckrohr und 140 mm bzw. 150 mm Vorderräder (NC: Schutzbezug für Fußauflage, 50 mm Rahmenverlängerung)		46,00
BQA0270	Amputationsbeinstütze, rechts		302,00
BQA0280	Ohne Beinstütze, rechts		◆
<b>EINTEILIGE FUSSPLATTE</b>			
BQA0290	Einteiliges Fußbrett, winkel- und tiefenverstellbar, inkl. Wadenband (NC: Schutzbezug für Fußauflage)		195,00
<b>FUSSKASTEN, GEPOLSTERT</b>			
BQA0295	Fußkasten gepolstert, kurze Einsteckrohre (NC: Schutzbezug für Fußauflage)		864,00
<b>FUSSPLATTEN LINKS</b>			
BQA0300	Fußplatte fest, mit kurzem Einsteckrohr und Fersenband, links (NC: Schutzbezug für Fußauflage)		○
BQA0310	Fußplatte tiefen- und winkelverstellbar, mit kurzem Einsteckrohr und Fersenband, links (290 - 440 mm)		61,00
BQA0330	Fußplatte fest, mit langem Einsteckrohr und Fersenband, links (NC: Schutzbezug für Fußauflage)		○
BQA0340	Fußplatte tiefen- und winkelverstellbar, mit langem Einsteckrohr und Fersenband, links (440 - 510 mm)		61,00
<b>FUSSPLATTEN RECHTS</b>			
BQA0360	Fußplatte fest, mit kurzem Einsteckrohr und Fersenband, rechts (NC: Schutzbezug für Fußauflage)		○
BQA0370	Fußplatte fest, tiefen- und winkelverstellbar, mit kurzem Einsteckrohr und Fersenband, rechts (290 - 440 mm)		61,00
BQA0390	Fußplatte fest, mit langem Einsteckrohr und Fersenband, rechts (NC: Schutzbezug für Fußauflage)		○
BQA0400	Fußplatte fest, tiefen- und winkelverstellbar, mit langem Einsteckrohr und Fersenband, rechts (440 - 510 mm)		61,00
<b>ARMLEHNEN / SEITENTEILE</b>			
<b>ARMLEHNEN LINKS</b>			
BQA0420	Höhenverstellbare Armlehne, links (NC: halbseitiger Therapietisch links)		36,00
BQA0425	Armlehne mit Positionierungsauflage, links (NC: halbseitiger Therapietisch links)		40,00
BQA0430	Höhenverstellbare Armlehne, breit, gepolstert, links (nur mit 16" Transiträdern), (NC: halbseitiger Therapietisch links)		36,00
BQA0435	Armlehne verstärkt, extra hoch (+ 60 mm) höhenverstellbar, breites Polster, links (NC: Therapietisch Plexiglas oder mit Ellenbogenpolster, halbseitiger Therapietisch links)		102,00



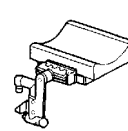
0180



0190/0240



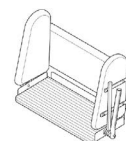
0200/0250



0220/0270



0290



0295



Fußplatte fest



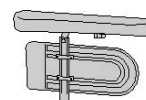
Fußplatte verstellbar für festes Beinstützenoberteil




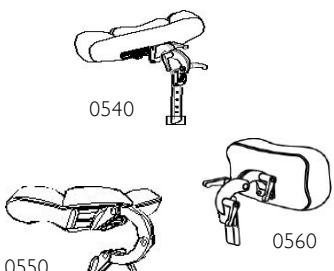
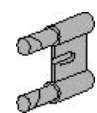
Fußplatte verstellbar für hochschwenkbares Beinstützenoberteil



0420



0430

BQA0440	Höhenverstellbare Armlehne, gepolstert, links (NC: Seitenteilbezug, Innenkissen für Seitenteilbezug, Therapietisch Plexiglas oder mit Ellenbogenpolster, halbseitiger Therapietisch links, Verriegelung für Therapietisch, Set mit Schnellverschlusschrauben)		71,00	 <p>0425 / 0475</p>
BQA0450	Hemi-Armauflage, links (NC: Therapietisch Plexiglas oder mit Ellenbogenpolster, halbseitiger Therapietisch links, wegschwenkbarer Therapietisch ohne und mit Ellenbogenpolster, Verriegelung für Therapietisch, Set mit Schnellverschlusschrauben)		229,00	
BQA0460	Ohne Armlehne, links (NC: Seitenteilbezug, Innenkissen für Seitenteilbezug, Therapietisch Plexiglas oder mit Ellenbogenpolster, wegschwenkbarer Therapietisch ohne und mit Ellenbogenpolster, Verriegelung für Therapietisch, Set mit Schnellverschlusschrauben)		◆	
<b>ARMLEHNEN RECHTS</b>				
BQA0470	Höhenverstellbare Armlehne, rechts (NC: halbseitiger Therapietisch rechts)		36,00	
BQA0475	Armlehne mit Positionierungsauflage, rechts (NC: halbseitiger Therapietisch rechts)		40,00	
BQA0480	Höhenverstellbare Armlehne, breit, gepolstert, rechts (nur mit 16" Transiträdern), (NC: halbseitiger Therapietisch rechts)		36,00	
BQA0485	Armlehne verstärkt, extra hoch (+ 60 mm) höhenverstellbar, breites Polster, links (NC: Therapietisch Plexiglas oder Ellenbogenpolster, halbseitiger Therapietisch rechts)		102,00	
BQA0490	Höhenverstellbare Armlehne, gepolstert, rechts (NC: Seitenteilbezug, Innenkissen für Seitenteilbezug, Therapietisch Plexiglas oder mit Ellenbogenpolster, halbseitiger Therapietisch rechts, Verriegelung für Therapietisch, Set mit Schnellverschlusschrauben)		71,00	
BQA0500	Hemi-Armauflage, rechts (NC: Therapietisch Plexiglas oder mit Ellenbogenpolster, halbseitiger Therapietisch rechts, wegschwenkbarer Therapietisch ohne und mit Ellenbogenpolster, Verriegelung für Therapietisch, Set mit Schnellverschlusschrauben)		229,00	
BQA0510	Ohne Armlehne, rechts (NC: Seitenteilbezug, Innenkissen für Seitenteilbezug, Therapietisch Plexiglas oder mit Ellenbogenpolster, wegschwenkbarer Therapietisch ohne und mit Ellenbogenpolster, Verriegelung für Therapietisch, Set mit Schnellverschlusschrauben)		◆	
<b>SITZUBEHÖR</b>				
<b>ARMLEHNENZUBEHÖR</b>				
BQA0520	Seitenteilbezug		20,00	 <p>0540</p> <p>0550</p> <p>0560</p>
BQA0530	Innenkissen für Seitenteilbezug		33,00	
<b>RÜCKENZUBEHÖR</b>				
BQA0540	Kopfstütze verstellbar, seitlich einstellbar		102,00	
BQA0550	Kopfstütze verstellbar, seitlich einstellbar, inkl. Kinnunterstützung		149,00	
BQA0545	Hygienebezug für Kopfstütze (NC: Kopfstütze mit Kinnunterstützung)		36,00	
BQA0560	Nackenstütze einstellbar		○	
BQA0570	Klinik-Kit für Kopf-/Nackenstütze		○	
<b>BEINSSTÜTZENZUBEHÖR</b>				
BQA0572	Schutzbezug für Fußauflage (NC: Fußplattenverlängerungen)		50,00	
BQA0580	Fußplattenverlängerung links (nur mit hochschwenkbarem Beinstützenoberteil und tiefen- und winkelverstellbarer Fußplatte)		25,00	
BQA0590	Fußplattenverlängerung rechts (nur mit hochschwenkbarem Beinstützenoberteil und tiefen- und winkelverstellbarer Fußplatte)		25,00	
BQA0595	Wadenband für einteiliges Fußbrett		○	
<b>RAHMEN</b>				
<b>RAHMENFARBE</b>				
BQA0591	Perlgrau		◆	 <p>0600</p>
BQA0592	Mitternachtsblau		○	
BQA0593	Sandfarben (Special)		○	
BQA0594	Limetten-Grün (Special)		○	
BQA0596	Rot-Metallic (Special)		○	
<b>RAHMENVERLÄNGERUNG</b>				
BQA0600	Rahmenverlängerung 50 mm		102,00	
<b>VORDERRADBEFESTIGUNG</b>				
BQA0610	Fest		◆	
<b>VORDERRÄDER</b>				
BQA0638	140 x 40 (5,5") mittelhart, Schwarz		○	
BQA0645	150 x 30 (6") mittelhart, Schwarz		○	

BQA0665	200 x 30 (8") pannensicher, Schwarz		○	
BQA0672	200 x 32 (8") Luftbereifung, Schwarz		○	
BQA0675	200 x 45 (8") pannensicher, Schwarz		◆	
<b>HINTERRADGRÖSSE</b>				
BQA0702	16", mit fester Hinterradachse (nur mit Hinterradausführung für Trommelbremse und 1 3/8" pannensicherer Bereifung), (NC: Einhandbremsen)		○	
BQA0705	22", mit Steckachse		○	
BQA0715	24", mit Steckachse		◆	
<b>HINTERRADAUSFÜHRUNG</b>				
BQA0722	Standard (schwarze Nabe, farblose Felge, verzinkte Speichen), (NC: Greifreifen kunststoffbezogen)		◆	
BQA0724	Verstärkt (farblose Nabe, eloxierte farblose Felge, Edelstahl-Speichen)	153,00		
BQA0726	Hinterrad für Trommelbremse (farblose Nabe, eloxierte farblose Felge, Edelstahl-Speichen), (NC: 1" Luftbereifung Leichtlauf)		○	
<b>HINTERRADBEREIFUNG</b>				
BQA0745	1 3/8" Luftbereifung mit Profil, Schwarz		○	
BQA0775	1 3/8" pannensichere Bereifung, Schwarz		◆	
BQA0785	1" Luftbereifung Leichtlauf, Schwarz		○	
<b>GREIFREIFEN</b>				
BQA0790	Aluminium		◆	
BQA0810	Kunststoffbezogen	102,00		
<b>RADZUBEHÖR</b>				
<b>HAND- UND SPEICHENSCHUTZ</b>				
BQA0850	Hand- und Speichenschutz, gefrostet	123,00		
<b>SICHERHEIT</b>				
<b>BREMSENTYP</b>				
BQA0860	Standardbremse		◆	
BQA0863	Einhandbremse links	359,00		
BQA0867	Einhandbremse rechts	359,00		
<b>ZUBEHÖR</b>				
BQA0870	Haltegurt	59,00		
BQA0900	Therapietisch Plexiglas inkl. Montage-Kit	157,00		
BQA0902	Therapietisch mit Ellenbogenpolster inkl. Montage-Kit	174,00		
BQA0903	Halbseitiger Therapietisch, rückschwenkbar, links (inkl. Armlehne mit geradem, schmalem Polster) (NC: Set mit Schnellverschlusschrauben)	205,00		
BQA0904	Halbseitiger Therapietisch, rückschwenkbar, rechts (inkl. Armlehne mit geradem, schmalem Polster) (NC: Set mit Schnellverschlusschrauben)	205,00		
BQA0910	Wegschwenkbarer Therapietisch (nur in Verbindung mit höhenverstellbaren Armlehnen, gepolstert), (NC: Verriegelung für Therapietisch)	339,00		
BQA0915	Wegschwenkbarer Therapietisch mit Ellenbogenpolster (NC: Verriegelung für Therapietisch)	363,00		
BQA0905	Auflagekissen für Therapietisch	153,00		
BQA0907	Polster für halbseitigen Therapietisch	61,00		
BQA0920	Verriegelung für Therapietisch	27,00		
BQA0936	Anbauhalterung Viamobil® (Befestigungsbolzen bitte separat über die Firma Alber bestellen)	370,00		
BQA0938	Anbauhalterung Viamobil Plus® (Befestigungsbolzen bitte separat über die Firma Alber bestellen)	370,00		
BQA0960	Klinik-Kit (alternativ zu Inbus-Schrauben) (NC: Set mit Schnellverschlusschrauben)	26,00		
BQA0965	Set mit Schnellverschlusschrauben für Arm- und Beinstützeinstellung	41,00		
BQA0970	Befestigung für H-Haltegurt	50,00		
BQA0980	Infusionsständer	92,00		
	<b>Summe</b>			



0775

0745

0785



0870



0900