

Invacare® Action^{®4} NG Hemi **CE**

HMV-Nr.: 18.50.03.0143
 HMV-Nr.: 18.46.04.2006 (mit Einhebelantrieb)
 HMV-Nr.: 18.46.04.0017 (mit Doppelgreifreifen)
 Benutzergewicht: **max. 125 kg**

Grundpreis: 1.659,00 €

Kunden-Nr: _____



Ansprechpartner: _____

Kommission: _____

Bitte kreuzen Sie die gewünschten Optionen an - falls nicht, wird Standard geliefert Standard-Option Option ohne Aufpreis

| Art.-Nr. | Gewicht des Patienten = kg | Beschreibung | € |
|---|----------------------------|--|-----------------|
| CKD0026 | | Invacare® Action ^{®4} NG Hemi | 1.659,00 |
| CKDSPEC | | Sonderbau | auf Anfrage |
| ALBER ZUSATZANTRIEBE | | | |
| Bei Wahl eines Alber Zusatzantriebs verlängert sich die Lieferzeit um 5 Arbeitstage. | | | |
| CKD0070 | | Halterung Alber Twion / E-Motion M25 inkl. Alber Anti-Kippräder, nur mit 24" Hinterrad Standard, Verstärkt oder Leichtgewicht und Standard-Greifreifenantrieb (NC: Sitzhöhe 360 und 385 mm, Armlehnen mit Hemi-Handauflage, Armlehne Hemi, pannensichere Bereifung, feste Hinterradachse, aktive Hinterradposition, Amputationsposition, Trommelbremsen, Transportbefestigungshaken/-kit, Anti-Kippräder, Ankipphilfen, Stockhalter, Halter für Sauerstoffflasche) | 432,00 |
| CKD0080 | | Halterung Alber Viamobil V25, nur mit Standard-Greifreifenantrieb (NC: Sitzhöhe 360-410 mm, abklappbare Rücken, Invacare Matrix Positionierungsrücken, Invacare Matrix Kopfstütze, aktive Hinterradposition, Amputationsposition, Trommelbremsen mit Einhandbremse, Anti-Kippräder, Ankipphilfen, Stockhalter, Halter für Sauerstoffflasche) | 432,00 |
| CKD0090 | | Halterung Alber Viamobil Eco V14 (120kg) (NC: Doppelgreifreifen, Einhandhebelantrieb, Sitzhöhe 360-435 mm, Invacare Matrix Positionierungsrücken, Invacare Matrix Kopfstütze, faltbare Rückenstrebe, aktive Hinterradposition, Amputationsposition, Trommelbremsen mit Einhandbremse, Anti-Kippräder, Stockhalter, Infusionshalter, Ankipphilfen, Halter für Sauerstoffflasche) | 432,00 |
| ANTRIEBSVERSION | | | |
| CKD0100 | | Greifreifenantrieb | ◆ |
| CKD0110 | | Transitversion, 12"-Hinterräder mit fester Achse, Ankipphilfe rechts und Fußbedienbremse, nur mit Sitzhöhe 510 / 485 / 460 und Radstandsverlängerung (NC: 5" und 5 1/2" Vorderräder, Einhandbremsen, Trommelbremsen mit Einhandbremse, Bremshebelverlängerung, Ziehbremse) | 158,00 |
| CKD0113 | | Doppelgreifreifen rechts, nur mit 22" oder 24" Hinterrad für Doppelgreifreifenantrieb und Steckachse (NC: Sitzhöhe 360 mm, Armlehnen mit Hemi-Handauflage rechts, Hemi-Armlehne rechts, Hand- und Speichenschutz, Trommelbremse, Einhandbremse links, Trommelbremsen mit Einhandbremse, Stockhalter) | 553,00 |
| CKD0114 | | Doppelgreifreifen links, nur mit 22" oder 24" Hinterrad für Doppelgreifreifenantrieb und Steckachse (NC: Sitzhöhe 360 mm, Armlehnen mit Hemi-Handauflage links, Hemi-Armlehne links, Hand- und Speichenschutz, Trommelbremse, Einhandbremse rechts, Trommelbremsen mit Einhandbremse, Stockhalter) | 553,00 |
| CKD0115 | | Einhandhebelantrieb rechts, komplettes 24" Speichenrad ohne Greifreifen, feste Achse, nur mit Hinterradausführung Standard, Sitztiefe bis 450 mm, Sitzhöhe 460 bis 510 mm, Armlehne Nr. 2 & 3, Radstandsverlängerung (NC: feste 7°-Rücken 380-460 mm, Armlehnen mit Hemi-Handauflage rechts, 5 1/2" Vorderrad, 1" Hinterradbereifungen, Hand- und Speichenschutz, Trommelbremse, Einhandbremsen, Trommelbremsen mit Einhandbremse, Transportbefestigungs-Kit für Laguna-Rückenschale, Bremshebelverlängerung, halbseitiger Therapietisch rechts) | 752,00 |
| CKD0116 | | Einhandhebelantrieb links, komplettes 24" Speichenrad ohne Greifreifen, feste Achse, nur mit Hinterradausführung Standard, Sitztiefe bis 450 mm, Sitzhöhe 460 bis 510 mm, Armlehne Nr. 2 & 3, Radstandsverlängerung (NC: feste 7°-Rücken 380-460 mm, Armlehnen mit Hemi-Handauflage links, 5 1/2" Vorderrad, 1" Hinterradbereifungen, Hand- und Speichenschutz, Trommelbremse, Einhandbremsen, Trommelbremsen mit Einhandbremse, Transportbefestigungs-Kit für Laguna-Rückenschale, Bremshebelverlängerung, halbseitiger Therapietisch links) | 752,00 |

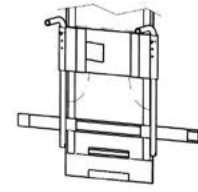


| SITZ | | | | | | | |
|--|--|-----|-----|-----|-----|-----|--------|
| SITZBREITEN | | | | | | | |
| CKD0120 | 380 mm Sitzbreite (NC: einstellbare Sitztiefe 450 - 500 mm, Laguna-Rückenausführungen) | | | | | | ○ |
| CKD0130 | 405 mm Sitzbreite (NC: einstellbare Sitztiefe 450 - 500 mm) | | | | | | ○ |
| CKD0140 | 430 mm Sitzbreite | | | | | | ○ |
| CKD0150 | 455 mm Sitzbreite | | | | | | ○ |
| CKD0160 | 480 mm Sitzbreite (NC: Laguna-Rückenausführungen) | | | | | | ○ |
| SITZTIEFE | | | | | | | |
| CKD0180 | 400 mm Sitztiefe | | | | | | ○ |
| CKD0190 | 450 mm Sitztiefe | | | | | | ○ |
| CKD0195 | 500 mm Sitztiefe, nur mit Sitzpolster Nylon mit Klettstreifen (NC: Sitzhöhe 360 / 385 mm, <i>Invacare[®] Matrx[®] Flo-tech</i> Sitzkissen, Laguna-Rückenausführungen, <i>Invacare[®] Matrx[®]</i> Kopfstütze) | | | | | | 102,00 |
| CKD0200 | 400 - 450 mm einstellbare Sitztiefe, nur mit Sitzpolster Nylon mit Klettstreifen | | | | | | ◆ |
| CKD0201 | 450 - 500 mm einstellbare Sitztiefe, nur mit Sitzpolster Nylon mit Klettstreifen (NC: Sitzhöhe 360 / 385 mm, <i>Invacare[®] Matrx[®] Flo-tech</i> Sitzkissen, Laguna-Rückenausführungen, <i>Invacare[®] Matrx[®]</i> Kopfstütze) | | | | | | 102,00 |
| SITZHÖHE | | | | | | | |
| Vorderrad/ Hinterrad | Sitzhöhe vorn in mm (Einstellung ab Werk) | | | | | | |
| | 360 | 385 | 410 | 435 | 460 | 485 | 510 |
| 8" - 24" | | | | | | | |
| 8" - 22" | | | | | | | |
| 8" - 12" | | | | | | | |
| 6" - 24" | | | 1) | 3) | | | |
| 6" - 22" | | | 1) | | | | |
| 6" - 12" | | | | | | | |
| 5,5" - 22" | | | | | | | |
| 5" - 22" | | 1) | 1) | | | | |
| 5" - 20" | 2),3) | | | | | | |
| SITZPOLSTER | | | | | | | |
| CKD0280 | Nylon ohne Klettstreifen | | | | | | ○ |
| CKD0290 | Nylon mit Klettstreifen | | | | | | ◆ |
| CKD0295 | Nylon gepolstert | | | | | | 61,00 |
| CKD0297 | Mistral 2 Sitzkissen inkl. Nylonsitzgurt (NC: Sitzkissen, <i>Invacare[®] Matrx[®]</i> -Rücken) | | | | | | 148,00 |
| RÜCKEN | | | | | | | |
| RÜCKENAUSFÜHRUNG: FEST, LUMBALKNICK | | | | | | | |
| CKD0300 | Fester Rücken 7° Lumbaltnick, höhenverstellbar von 380 bis 460 mm, feste Schiebegriffe, nur mit Standard-Rückenpolster oder Anpassrücken 7+1 Klettbänder mit Standard-Überwurf (NC: <i>Invacare[®] Matrx[®]</i> -Rücken, Armlehnen Nr. 2 und Nr. 3, Rückenstrebe, Kopfstütze, Nackenstütze, Infusionshalter) | | | | | | ◆ |
| CKD0310 | Fester Rücken 7° Lumbaltnick, höhenverstellbar von 380 bis 460 mm, höhenverstellbare Schiebegriffe, nur mit Standard-Rückenpolster oder Anpassrücken 7+1 Klettbänder mit Standard-Überwurf (NC: <i>Invacare[®] Matrx[®]</i> -Rücken, Armlehnen Nr. 2 und Nr. 3, Rückenstrebe, Kopfstütze, Nackenstütze, Infusionshalter) | | | | | | 232,00 |
| CKD0311 | Fester Rücken 7° Lumbaltnick, 2 Höhen 400 / 430 mm, feste Schiebegriffe (NC: Standard-Rückenpolster, faltbare Rückenstrebe) | | | | | | ○ |
| CKD0312 | Fester Rücken 7° Lumbaltnick, Höhe 510 mm, feste Schiebegriffe (NC: Standard-Rückenpolster, faltbare Rückenstrebe) | | | | | | ○ |
| CKD0314 | Fester Rücken 7° Lumbaltnick, Höhe 430 mm, höhenverstellbare Schiebegriffe (NC: <i>Invacare Matrx</i> -Rücken, Standard-Rückenpolster, faltbare Rückenstrebe) | | | | | | 102,00 |
|  | | | | | | | |
| RÜCKENAUSFÜHRUNG: WINKLEINSTELLBAR UND ABKLAPPBAR (nur möglich mit anpassbarer Rückenbespannung 3+1 Klettbänder, CKD0367) | | | | | | | |
| CKD0317 | 7°, winkleinstellbarer u. nach vorne abklappbarer Rücken -15° bis +15°, 325 - 350 mm Rückenhöhe, mit festen Schiebegriffen kurz (NC: Kopfstütze, Nackenstütze, Rückenstrebe, Trommelbremse, Trommelbremse mit Einhandbremse, Infusionshalter) | | | | | | 205,00 |
| CKD0318 | 7°, winkleinstellbarer u. nach vorne abklappbarer Rücken -15° bis +15°, 425 - 450 mm Rückenhöhe, mit festen Schiebegriffen lang (NC: Kopfstütze, Nackenstütze) | | | | | | 205,00 |
|  | | | | | | | |
| RÜCKENAUSFÜHRUNG: WINKELVERSTELLBAR 0 - 30° (nur möglich in Verbindung mit Anti-Kipp Räder) | | | | | | | |
| CKD0320 | Rastermechanismus, Rückenhöhe 390 / 410 / 430 mm inkl. Rückenstrebe, Schiebegriffe fest, nur mit Radstandsverlängerung oder Amputationsposition (NC: Standard-Rückenpolster) | | | | | | 348,00 |

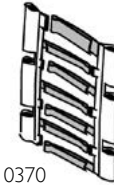
- 1) NC: Fußplatten Einschubrohr lang, Trommelbremse, Antikippräder einfach, Ankipphilfe
- 2) einteiliges Fußbrett, Fußplatten Einschubrohr lang, Trommelbremse, Anti-Kippäder Paar, Ankipphilfe
- 3) Trommelbremse

| CKD0333 | Gasdruckfeder; Rückenhöhe 390 / 410 / 430 mm inkl. Rückenstrebe, feste Schiebegriffe, nur mit Radstandsverlängerung oder Amputationsposition (NC: Standard-Rückenpolster) | | 473,00 | | | | | | | | | | | | | | | | | | | | | | | | | | | | | | | | | | | | | | | | | | | | | | | | | | | | | | | | | | | | | | | | | | | | | | | | | | | |
|---|---|------------------|--------|------------------|-----|-----|-----|-----|--|--|--|----|-----|-----|-----|-----|-----|-----|-----------------------------|-----|---|---|---|---|---|---|---|-----|---|---|---|---|---|---|---|-----|---|---|---|---|---|---|---|-----|---|---|---|---|---|---|---|-----|---|---|---|---|---|---|---|-----|---|---|---|---|---|---|---|-----|---|---|---|---|---|---|---|--|--|--|
| CKD0334 | Gasdruckfeder; Rückenhöhe 470 / 490 / 510 mm inkl. Rückenstrebe, feste Schiebegriffe, nur mit Radstandsverlängerung oder Amputationsposition (NC: Standard-Rückenpolster) | | 473,00 | | | | | | | | | | | | | | | | | | | | | | | | | | | | | | | | | | | | | | | | | | | | | | | | | | | | | | | | | | | | | | | | | | | | | | | | | | | |
| RÜCKENAUSFÜHRUNG: ABKLAPPBARER RÜCKEN | | | | | | | | | | | | | | | | | | | | | | | | | | | | | | | | | | | | | | | | | | | | | | | | | | | | | | | | | | | | | | | | | | | | | | | | | | | | | | |
| CKD0341 | Höhe 400 / 430 mm, Schiebegriffe fest (NC: Invacare MatrX Rücken bis Rückenhöhe 310 mm, Standard-Rückenpolster, faltbare Rückenstrebe) | | 174,00 | | | | | | | | | | | | | | | | | | | | | | | | | | | | | | | | | | | | | | | | | | | | | | | | | | | | | | | | | | | | | | | | | | | | | | | | | | | |
| CKD0342 | Höhe 510 mm, Schiebegriffe fest (NC: Invacare MatrX Rücken bis Rückenhöhe 310 mm, Standard-Rückenpolster, Anpassrücken, 7+1 Klettbinden, faltbare Rückenstrebe) | | 175,00 | | | | | | | | | | | | | | | | | | | | | | | | | | | | | | | | | | | | | | | | | | | | | | | | | | | | | | | | | | | | | | | | | | | | | | | | | | | |
| CKD0345 | Winkelverstellbar 0° bis 30° über Gasdruckfeder; Rückenhöhe 390/410/430 mm, inkl. Rückenstreben, feste Schiebegriffe, nur mit Radstandsverlängerung oder Amputationsposition (NC: Invacare [®] MatrX [®] -Rücken, Standard-Rückenpolster) | | 473,00 | | | | | | | | | | | | | | | | | | | | | | | | | | | | | | | | | | | | | | | | | | | | | | | | | | | | | | | | | | | | | | | | | | | | | | | | | | | |
| RÜCKENAUSFÜHRUNG: FÜR LAGUNA POSITIONIERUNGS-RÜCKENSCHALE (winkeleinstellbarer Rücken nur möglich in Verbindung mit Anti-Kipprädern) | | | | | | | | | | | | | | | | | | | | | | | | | | | | | | | | | | | | | | | | | | | | | | | | | | | | | | | | | | | | | | | | | | | | | | | | | | | | | | |
| CKD0313 | Fest 7°, Höhe 510 mm, feste Schiebegriffe, nur mit Rückenschale Laguna und Radstandsverlängerung oder Amputationsposition (NC: Invacare [®] MatrX [®] -Rücken, Rückenstrebe, faltbare Rückenstrebe, Infusionshalter) | | 102,00 | | | | | | | | | | | | | | | | | | | | | | | | | | | | | | | | | | | | | | | | | | | | | | | | | | | | | | | | | | | | | | | | | | | | | | | | | | | |
| CKD0344 | Winkelverstellbar 0° bis 30° (Gasdruckfeder), Rückenhöhe 510 mm, feste Schiebegriffe, nur mit Rückenschale Laguna und Radstandsverlängerung oder Amputationsposition (NC: Invacare [®] MatrX [®] -Rücken, Rückenstrebe, faltbare Rückenstrebe, Infusionshalter) | | 411,00 | | | | | | | | | | | | | | | | | | | | | | | | | | | | | | | | | | | | | | | | | | | | | | | | | | | | | | | | | | | | | | | | | | | | | | | | | | | |
| INVACARE MATRX-POSITIONIERUNGSRÜCKEN (-20mm Sitztiefe bei wvst. Rücken über Gasdruckfeder) | | | | | | | | | | | | | | | | | | | | | | | | | | | | | | | | | | | | | | | | | | | | | | | | | | | | | | | | | | | | | | | | | | | | | | | | | | | | | | |
| NC: Armlehnen Nr. 4, Rückenstreben | | | | | | | | | | | | | | | | | | | | | | | | | | | | | | | | | | | | | | | | | | | | | | | | | | | | | | | | | | | | | | | | | | | | | | | | | | | | | | |
| CKD0321 | Invacare MatrX Elite E2 inkl. Halterung, Rückenhöhe 160 mm | | 725,00 | | | | | | | | | | | | | | | | | | | | | | | | | | | | | | | | | | | | | | | | | | | | | | | | | | | | | | | | | | | | | | | | | | | | | | | | | | | |
| CKD0322 | Invacare MatrX Elite E2 inkl. Halterung, Rückenhöhe 210 mm | | 725,00 | | | | | | | | | | | | | | | | | | | | | | | | | | | | | | | | | | | | | | | | | | | | | | | | | | | | | | | | | | | | | | | | | | | | | | | | | | | |
| CKD0323 | Invacare MatrX Elite E2 inkl. Halterung, Rückenhöhe 260 mm | | 725,00 | | | | | | | | | | | | | | | | | | | | | | | | | | | | | | | | | | | | | | | | | | | | | | | | | | | | | | | | | | | | | | | | | | | | | | | | | | | |
| CKD0324 | Invacare MatrX Elite E2 inkl. Halterung, Rückenhöhe 310 mm | | 725,00 | | | | | | | | | | | | | | | | | | | | | | | | | | | | | | | | | | | | | | | | | | | | | | | | | | | | | | | | | | | | | | | | | | | | | | | | | | | |
| CKD0325 | Invacare MatrX Elite E2 inkl. Halterung, Rückenhöhe 360 mm | | 725,00 | | | | | | | | | | | | | | | | | | | | | | | | | | | | | | | | | | | | | | | | | | | | | | | | | | | | | | | | | | | | | | | | | | | | | | | | | | | |
| CKD0351 | Invacare MatrX Elite E2 inkl. Halterung, Rückenhöhe 410 mm | | 725,00 | | | | | | | | | | | | | | | | | | | | | | | | | | | | | | | | | | | | | | | | | | | | | | | | | | | | | | | | | | | | | | | | | | | | | | | | | | | |
| CKD0352 | Invacare MatrX Elite E2 inkl. Halterung, Rückenhöhe 460 mm | | 725,00 | | | | | | | | | | | | | | | | | | | | | | | | | | | | | | | | | | | | | | | | | | | | | | | | | | | | | | | | | | | | | | | | | | | | | | | | | | | |
| CKD0326 | Invacare MatrX Elite E2 inkl. Halterung, Rückenhöhe 510 mm | | 725,00 | | | | | | | | | | | | | | | | | | | | | | | | | | | | | | | | | | | | | | | | | | | | | | | | | | | | | | | | | | | | | | | | | | | | | | | | | | | |
| CKD0327 | Invacare MatrX Elite E2 Deep inkl. Halterung, Rückenhöhe 160 mm | | 877,00 | | | | | | | | | | | | | | | | | | | | | | | | | | | | | | | | | | | | | | | | | | | | | | | | | | | | | | | | | | | | | | | | | | | | | | | | | | | |
| CKD0328 | Invacare MatrX Elite E2 Deep inkl. Halterung, Rückenhöhe 210 mm | | 877,00 | | | | | | | | | | | | | | | | | | | | | | | | | | | | | | | | | | | | | | | | | | | | | | | | | | | | | | | | | | | | | | | | | | | | | | | | | | | |
| CKD0329 | Invacare MatrX Elite E2 Deep inkl. Halterung, Rückenhöhe 260 mm | | 877,00 | | | | | | | | | | | | | | | | | | | | | | | | | | | | | | | | | | | | | | | | | | | | | | | | | | | | | | | | | | | | | | | | | | | | | | | | | | | |
| CKD0336 | Invacare MatrX Elite E2 Deep inkl. Halterung, Rückenhöhe 310 mm | | 877,00 | | | | | | | | | | | | | | | | | | | | | | | | | | | | | | | | | | | | | | | | | | | | | | | | | | | | | | | | | | | | | | | | | | | | | | | | | | | |
| CKD0337 | Invacare MatrX Elite E2 Deep inkl. Halterung, Rückenhöhe 360 mm | | 877,00 | | | | | | | | | | | | | | | | | | | | | | | | | | | | | | | | | | | | | | | | | | | | | | | | | | | | | | | | | | | | | | | | | | | | | | | | | | | |
| CKD0353 | Invacare MatrX Elite E2 Deep inkl. Halterung, Rückenhöhe 410 mm | | 877,00 | | | | | | | | | | | | | | | | | | | | | | | | | | | | | | | | | | | | | | | | | | | | | | | | | | | | | | | | | | | | | | | | | | | | | | | | | | | |
| CKD0354 | Invacare MatrX Elite E2 Deep inkl. Halterung, Rückenhöhe 460 mm | | 877,00 | | | | | | | | | | | | | | | | | | | | | | | | | | | | | | | | | | | | | | | | | | | | | | | | | | | | | | | | | | | | | | | | | | | | | | | | | | | |
| CKD0338 | Invacare MatrX Elite E2 Deep inkl. Halterung, Rückenhöhe 510 mm | | 877,00 | | | | | | | | | | | | | | | | | | | | | | | | | | | | | | | | | | | | | | | | | | | | | | | | | | | | | | | | | | | | | | | | | | | | | | | | | | | |
| | <table border="1"> <thead> <tr> <th colspan="2"></th> <th colspan="6">Sitzbreite in mm</th> </tr> <tr> <th colspan="2"></th> <th>mm</th> <th>380</th> <th>405</th> <th>430</th> <th>455</th> <th>480</th> <th>505</th> </tr> </thead> <tbody> <tr> <th rowspan="7">Invacare MatrX Rückenbreite</th> <th>360</th> <td>✓</td> <td>✗</td> <td>✗</td> <td>✗</td> <td>✗</td> <td>✗</td> <td>✗</td> </tr> <tr> <th>380</th> <td>✓</td> <td>✓</td> <td>✗</td> <td>✗</td> <td>✗</td> <td>✗</td> <td>✗</td> </tr> <tr> <th>410</th> <td>✓</td> <td>✓</td> <td>✓</td> <td>✗</td> <td>✗</td> <td>✗</td> <td>✗</td> </tr> <tr> <th>430</th> <td>✗</td> <td>✓</td> <td>✓</td> <td>✓</td> <td>✗</td> <td>✗</td> <td>✗</td> </tr> <tr> <th>460</th> <td>✗</td> <td>✗</td> <td>✓</td> <td>✓</td> <td>✓</td> <td>✗</td> <td>✗</td> </tr> <tr> <th>480</th> <td>✗</td> <td>✗</td> <td>✗</td> <td>✓</td> <td>✓</td> <td>✓</td> <td>✓</td> </tr> <tr> <th>510</th> <td>✗</td> <td>✗</td> <td>✗</td> <td>✗</td> <td>✓</td> <td>✓</td> <td>✓</td> </tr> </tbody> </table> | | | Sitzbreite in mm | | | | | | | | mm | 380 | 405 | 430 | 455 | 480 | 505 | Invacare MatrX Rückenbreite | 360 | ✓ | ✗ | ✗ | ✗ | ✗ | ✗ | ✗ | 380 | ✓ | ✓ | ✗ | ✗ | ✗ | ✗ | ✗ | 410 | ✓ | ✓ | ✓ | ✗ | ✗ | ✗ | ✗ | 430 | ✗ | ✓ | ✓ | ✓ | ✗ | ✗ | ✗ | 460 | ✗ | ✗ | ✓ | ✓ | ✓ | ✗ | ✗ | 480 | ✗ | ✗ | ✗ | ✓ | ✓ | ✓ | ✓ | 510 | ✗ | ✗ | ✗ | ✗ | ✓ | ✓ | ✓ | | | |
| | | Sitzbreite in mm | | | | | | | | | | | | | | | | | | | | | | | | | | | | | | | | | | | | | | | | | | | | | | | | | | | | | | | | | | | | | | | | | | | | | | | | | | | | |
| | | mm | 380 | 405 | 430 | 455 | 480 | 505 | | | | | | | | | | | | | | | | | | | | | | | | | | | | | | | | | | | | | | | | | | | | | | | | | | | | | | | | | | | | | | | | | | | | | | |
| Invacare MatrX Rückenbreite | 360 | ✓ | ✗ | ✗ | ✗ | ✗ | ✗ | ✗ | | | | | | | | | | | | | | | | | | | | | | | | | | | | | | | | | | | | | | | | | | | | | | | | | | | | | | | | | | | | | | | | | | | | | | |
| | 380 | ✓ | ✓ | ✗ | ✗ | ✗ | ✗ | ✗ | | | | | | | | | | | | | | | | | | | | | | | | | | | | | | | | | | | | | | | | | | | | | | | | | | | | | | | | | | | | | | | | | | | | | | |
| | 410 | ✓ | ✓ | ✓ | ✗ | ✗ | ✗ | ✗ | | | | | | | | | | | | | | | | | | | | | | | | | | | | | | | | | | | | | | | | | | | | | | | | | | | | | | | | | | | | | | | | | | | | | | |
| | 430 | ✗ | ✓ | ✓ | ✓ | ✗ | ✗ | ✗ | | | | | | | | | | | | | | | | | | | | | | | | | | | | | | | | | | | | | | | | | | | | | | | | | | | | | | | | | | | | | | | | | | | | | | |
| | 460 | ✗ | ✗ | ✓ | ✓ | ✓ | ✗ | ✗ | | | | | | | | | | | | | | | | | | | | | | | | | | | | | | | | | | | | | | | | | | | | | | | | | | | | | | | | | | | | | | | | | | | | | | |
| | 480 | ✗ | ✗ | ✗ | ✓ | ✓ | ✓ | ✓ | | | | | | | | | | | | | | | | | | | | | | | | | | | | | | | | | | | | | | | | | | | | | | | | | | | | | | | | | | | | | | | | | | | | | | |
| | 510 | ✗ | ✗ | ✗ | ✗ | ✓ | ✓ | ✓ | | | | | | | | | | | | | | | | | | | | | | | | | | | | | | | | | | | | | | | | | | | | | | | | | | | | | | | | | | | | | | | | | | | | | | |
| RÜCKENBREITE INVACARE MATRX RÜCKEN | | | | | | | | | | | | | | | | | | | | | | | | | | | | | | | | | | | | | | | | | | | | | | | | | | | | | | | | | | | | | | | | | | | | | | | | | | | | | | |
| CKD0355 | 360 mm (empfohlen für eine Brustkorbbreite von 265 mm) | | ○ | | | | | | | | | | | | | | | | | | | | | | | | | | | | | | | | | | | | | | | | | | | | | | | | | | | | | | | | | | | | | | | | | | | | | | | | | | | |
| CKD0356 | 380 mm (empfohlen für eine Brustkorbbreite von 290 mm) | | ○ | | | | | | | | | | | | | | | | | | | | | | | | | | | | | | | | | | | | | | | | | | | | | | | | | | | | | | | | | | | | | | | | | | | | | | | | | | | |
| CKD0357 | 410 mm (empfohlen für eine Brustkorbbreite von 315 mm) | | ○ | | | | | | | | | | | | | | | | | | | | | | | | | | | | | | | | | | | | | | | | | | | | | | | | | | | | | | | | | | | | | | | | | | | | | | | | | | | |
| CKD0358 | 430 mm (empfohlen für eine Brustkorbbreite von 340 mm) | | ○ | | | | | | | | | | | | | | | | | | | | | | | | | | | | | | | | | | | | | | | | | | | | | | | | | | | | | | | | | | | | | | | | | | | | | | | | | | | |
| CKD0359 | 460 mm (empfohlen für eine Brustkorbbreite von 370 mm) | | ○ | | | | | | | | | | | | | | | | | | | | | | | | | | | | | | | | | | | | | | | | | | | | | | | | | | | | | | | | | | | | | | | | | | | | | | | | | | | |
| CKD0361 | 480 mm (empfohlen für eine Brustkorbbreite von 390 mm) | | ○ | | | | | | | | | | | | | | | | | | | | | | | | | | | | | | | | | | | | | | | | | | | | | | | | | | | | | | | | | | | | | | | | | | | | | | | | | | | |
| CKD0362 | 510 mm (empfohlen für eine Brustkorbbreite von 420 mm) | | ○ | | | | | | | | | | | | | | | | | | | | | | | | | | | | | | | | | | | | | | | | | | | | | | | | | | | | | | | | | | | | | | | | | | | | | | | | | | | |

| RÜCKENPOLSTER | | | |
|--|---|--|--------|
| CKD0360 | Standard, fest (Jemima) | | ◆ |
| CKD0364 | Lumbal Rückenbespannung anpassbar; 1 Klettband, Bi-Material-Überwurf, inkl. Rückentasche | | 20,00 |
| CKD0365 | Lumbal Rückenbespannung anpassbar; 1 Klettband, Standard-Überwurf | | ○ |
| CKD0367 | Rückenbespannung anpassbar; 3+1 Klettbänder, Bi-Material-Überwurf, inkl. Rückentasche, nur in Verbindung mit winkeleinstellbarer und abklappbarer Rückenausführung | | 111,00 |
| CKD0368 | Rückenbespannung anpassbar; 3+1 Klettbänder, Bi-Material-Überwurf, inkl. Rückentasche (inkl. CKD0780 Rückenstrebe) | | 111,00 |
| CKD0369 | Rückenbespannung anpassbar; 3+1 Klettbänder, Standard-Überwurf (inkl. CKD0780 Rückenstrebe) | | 96,00 |
| CKD0370 | Rückenbespannung anpassbar; 7+1 Klettbänder, Standard-Überwurf (inkl. CKD0780 Rückenstrebe) | | 160,00 |
| CKD0375 | Rückenbespannung anpassbar; 7+1 Klettbänder, Bi-Material-Überwurf, inkl. Rückentasche (inkl. CKD0780 Rückenstrebe) | | 173,00 |
| CKD0372 | Positionierungsrücken Laguna (mit PU-beschichtetem Bezug aus Stretch-Material), nur mit Sitzkissen Standard, Kopfstütze Dartex (NC: Rückenstrebe, faltbare Rückenstrebe, Infusionshalter) | | 210,00 |
| BEINSTÜTZEN / FUSSPLATTEN | | | |
| Ohne Beinstütze | | | |
| CKD0380 | Rechts | | -25,00 |
| CKD0430 | Links | | -25,00 |
| Beinstützenoberteil 80°, mit Fußplatte winkel- und tiefenverstellbar und einstellbaren Fersenbändern | | | |
| CKD0390/0490 | Rechts | | ◆ |
| CKD0440/0510 | Links | | ◆ |
| Beinstützenoberteil hochschwenkbar, 0-75°, mit Wadenpolster, Fußplatte winkel- und tiefenverstellbar und einstellbaren Fersenbändern (NC: Einteiliges Fußbrett, Wadenband, verlängertes Einschubrohr für Fußplatte, Höhenadapter für kurze UL) | | | |
| CKD0400/0490 | Rechts | | 106,00 |
| CKD0450/0510 | Links | | 106,00 |
| Amputationsbeinstütze | | | |
| CKD0420 | Rechts | | 161,00 |
| CKD0470 | Links | | 161,00 |
| EINTEILIGE FUSSAUFLAGE | | | |
| CKD0491 | Einteiliges Fußbrett, tiefen- und winkeleinstellbar (NC: verlängertes Einschubrohr für Fußplatte, Höhenadapter für kurze UL) | | 195,00 |
| ARMLEHNEN / SEITENTEILE | | | |
| Armlehnen Nr. 1 „RIO“, Paar, abnehmbar, höhenverstellbar 200 - 280 mm, Kleiderschutz höhen- und tiefeneinstellbar, inkl. Verriegelungsmechanismus, in Schwarz | | | |
| CKD0520/0580 | Desk (NC: Therapietische) | | ○ |
| CKD0530/0590 | Lang | | ○ |
| Armlehne Nr. 1 mit konkav geformtem Polster, abnehmbar, höhenverstellbar 200 - 280 mm, inkl. Verriegelungsmechanismus, in Schwarz | | | |
| CKD0531 | Rechts (NC: Therapietisch, halbseitiger Therapietisch rechts) | | 26,00 |
| CKD0591 | Links (NC: Therapietisch, halbseitiger Therapietisch links) | | 26,00 |
| Armlehne Nr. 1 mit ergonomischer Armlagerungsschale zur Kombination mit Hemi-Handauflage, abnehmbar, höhenverstellbar 200 - 280 mm, tiefeneinstellbar, inkl. Verriegelungsmechanismus, in Schwarz, PU-beschichteter Bezug aus Stretch-Material (ergonomische Armlagerungsschale ist 360° rotierbar in 18°-Schritten, bitte Handauflagenform unten wählen) | | | |
| CKD0532 | Rechts (NC: Therapietisch, halbseitiger Therapietisch rechts) | | 267,00 |
| CKD0592 | Links (NC: Therapietisch, halbseitiger Therapietisch links) | | 267,00 |
| Armlehnen Nr. 2, Paar, abschwenkbar, abnehmbar, in Schwarz | | | |
| CKD0537/0597 | Desk (NC: Therapietische, Aktive Hinterradposition) | | ◆ |
| CKD0538/0598 | Lang (NC: Aktive Hinterradposition) | | ○ |
| Armlehnen Nr. 3, Paar, abnehmbar, höhenverstellbar und abschwenkbar, 170 - 295 mm, in Schwarz | | | |
| CKD0539/0599 | Desk (NC: Therapietische, Aktive Hinterradposition) | | 212,00 |
| CKD0540/0600 | Lang (NC: halbseitige Therapietische, Aktive Hinterradposition) | | 212,00 |
| Armlehne Nr. 3 mit konkav geformtem Polster, abnehmbar, höhenverstellbar und abschwenkbar, 170 - 295 mm, in Schwarz | | | |
| CKD0542/0602 | langes Polster (NC: Therapietische, Aktive Hinterradposition) | | 215,00 |
| CKD0543/0603 | kurzes Polster (NC: Therapietische, Aktive Hinterradposition) | | 215,00 |



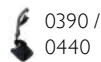
0365 / 0369



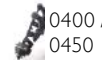
0370



0372



0390 / 0440



0400 / 0450



0420 / 0470



0490 / 0510

0491



0520 / 0580


konkav geformtes Polster
kurz für Armlehne Nr. 1,
Nr. 3 und Nr. 4

0537 / 0597




0539 / 0599


Armlehne Nr. 3 mit ergonomischer Armlagerungsschale zur Kombination mit Hemi-Handauflage, abnehmbar, höhenverstellbar 170 - 295 mm, abschwenkbar, tiefeinstellbar, in Schwarz, PU-beschichteter Bezug aus Stretch-Material (ergonomische Armlagerungsschale ist 360° rotierbar in 18°-Schritten, bitte Handauflagenform unten wählen)

| | | | | |
|---------|---|--|--------|--|
| CKD0544 | Rechts (NC: aktive Hinterradposition, Therapietisch, halbseitiger Therapietisch rechts) | | 401,00 |  konkav geformtes Polster lang für Armlehne Nr. 3 und Nr. 4 |
| CKD0604 | Links (NC: aktive Hinterradposition, Therapietisch, halbseitiger Therapietisch links) | | 401,00 | |


Armlehnen Nr. 4, Paar, abnehmbar, Armlehne und Kleiderschutz in der Höhe einstellbar, 210 - 345 mm, in Schwarz

| | | | | |
|--------------|--|--|--------|---|
| CKD0533/0593 | Desk (NC: Invacare [®] Matrx [®] -Rücken, Therapietische) | | 153,00 |  0533 / 0593 |
| CKD0536/0596 | Lang (NC: Invacare [®] Matrx [®] -Rücken, halbseitige Therapietische) | | 153,00 | |


Armlehne Nr. 4 mit konkav geformtem Polster, abnehmbar, höheneinstellbar, in Schwarz

| | | | | |
|--------------|-------------------------------------|--|--------|---|
| CKD0534/0594 | langes Polster (NC: Therapietische) | | 204,00 |  |
| CKD0535/0595 | kurzes Polster (NC: Therapietische) | | 204,00 | |


ARMLEHNE HEMI, abnehmbar, Armpolster und Kleiderschutz in der Höhe einstellbar, seitlich verstellbar, in Schwarz

| | | | | |
|---------|--|--|-----------------------|---|
| CKD0555 | Rechts (anstelle der oben gewählten Armlehne) (NC: Therapietische) | | <input type="radio"/> |  0555 / 0615 |
| CKD0615 | Links (anstelle der oben gewählten Armlehne)(NC: Therapietische) | | <input type="radio"/> | |


FORM DER HEMI-HANDAUFPLAGE RECHTS FÜR ARMLEHNE NR. 1 ODER NR. 3

| | | | | |
|---------|--------------------|--|-------|---|
| CKD0562 | Flach | | 77,00 |  0562/0622 |
| CKD0564 | Gewölbt | | 77,00 | |
| CKD0566 | Anatomisch geformt | | 77,00 | |


FORM DER HEMI-HANDAUFPLAGE LINKS FÜR ARMLEHNE NR. 1 ODER NR. 3

| | | | | |
|---------|--------------------|--|-------|---|
| CKD0622 | Flach | | 77,00 |  0564/0624 |
| CKD0624 | Gewölbt | | 77,00 | |
| CKD0626 | Anatomisch geformt | | 77,00 | |


INVACARE SITZKISSEN (bitte geben Sie bei Wahl eines der nachfolgenden Sitzkissen im nächsten Schritt die gewünschte Sitztiefe des Kissens an)

| | | | | |
|---------|---|--|--------|--|
| CKD0654 | Standard-Sitzkissen 50 mm, inkl. Nylonbezug mit Anti-Rutsch | | 65,00 |  0654 0659 0681 |
| CKD0659 | Invacare [®] Matrx [®] Flo-tech [®] Lite Sitzkissen, Höhe 78 mm | | 139,00 | |
| CKD0681 | Invacare [®] Matrx [®] Contour Visco NG Sitzkissen, Höhe 100 mm | | 349,00 | |
| CKD0693 | Invacare [®] Matrx [®] Libra Sitzkissen, Höhe 89 mm | | 698,00 | |

SITZTIEFE FÜR SITZKISSEN

| | | | | |
|---------|--|--|-----------------------|--|
| CKD0701 | Sitztiefe 400 mm | | <input type="radio"/> |  0693 |
| CKD0702 | Sitztiefe 450 mm | | <input type="radio"/> | |
| CKD0703 | Sitztiefe 500 mm (NC: Invacare [®] Matrx [®] Flo-tech [®] Sitzkissen) | | <input type="radio"/> | |



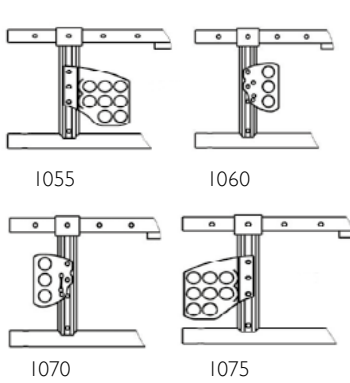
WEITERE POSITIONIERUNGSOPTIONEN

| | | | | |
|---------|---|--|-----------------------|--|
| CKD0716 | Nackenstütze (mit PU-beschichtetem Bezug aus Stretch-Material) inkl. Rückenstrebe | | 81,00 |  0716 |
| CKD0717 | Kopfstütze seitlich einstellbar (mit PU-beschichtetem Bezug aus Stretch-Material) inkl. Rückenstrebe | | 256,00 | |
| CKD0719 | Kopfstütze Invacare [®] Matrx [®] , multiaxial, mit weichem Polster (250mm) und Kopfstützenaufnahme (nur in Verbindung mit Invacare [®] Matrx [®] -Rücken, nicht mit Rückenstreben) | | 369,00 |  0719 |
| CKD0760 | Einstellbares Wadenband | | 20,00 | |
| CKD0770 | Verlängertes Einschubrohr für Fußplatte, + 105 mm (UL: 450 - 530 mm) | | 25,00 | |
| CKD0771 | Höhenadapter für kurze Unterschenkellängen, Paar, ermöglicht UL 230 mm - 430 mm mit einer Standard-Fußplatte | | 71,00 | |
| CKD0780 | Rückenstrebe (inkl. bei Rückenbespannung anpassbar 3+1 und 7+1 Klettbänder) | | 61,00 | |
| CKD0782 | Faltbare Rückenstrebe | | 98,00 | |
| CKD0785 | Ohne Verriegelungskit für Armlehne Nr. 1 | | <input type="radio"/> | |

Weitere Sitzkissen zur optimalen Positionierung und Dekubitusprophylaxe finden Sie im Invacare Gesamtkatalog für Händler.

RAHMENFARBEN

| | | | |
|---------|---------------|--|----------------------------------|
| CKD0801 | Schiefergrau | | <input checked="" type="radio"/> |
| CKD0804 | Perlweiß | | <input type="radio"/> |
| CKD0806 | Grün-Metallic | | <input type="radio"/> |
| CKD0807 | Schwarz-Matt | | <input type="radio"/> |
| CKD0811 | Rot-Matt | | <input type="radio"/> |
| CKD0815 | Türkis-Blau | | <input type="radio"/> |
| CKD0816 | Marineblau | | <input type="radio"/> |
| CKD0817 | Violett | | <input type="radio"/> |

| | | | | | |
|----------------------------|---|--|-----------------------|---|--|
| CKD0820 | Schwarz-Metallic | | <input type="radio"/> | | |
| CKD0821 | Sonderlackierung (bitte gewünschten Farbton angeben) | | auf Anfrage | | |
| VORDERRÄDER | | | | | |
| CKD0845 | 8" x 1 ¼" Luftbereifung, Schwarz | | <input type="radio"/> |  | |
| CKD0850 | 8" x 1 ¼" pannensicher, Schwarz | | <input type="radio"/> | | |
| CKD0870 | 8" x 2" pannensicher, Schwarz | | <input type="radio"/> | | |
| CKD0890 | 6" x 1 ¼" pannensicher, Schwarz | | <input type="radio"/> | | |
| CKD0895 | 6" x 1 ¼" pannensicher mittelhart, Schwarz | | <input type="radio"/> | | |
| CKD0905 | 5 ½" x 1 ¾" pannensicher mittelhart, Schwarz (NC: 12" Hinterräder) | | <input type="radio"/> | | |
| CKD0925 | 5" x 1" pannensicher, Schwarz (NC: 12" Hinterräder) | | <input type="radio"/> | | |
| HINTERRÄDER | | | | | |
| HINTERRADGRÖSSE | | | | | |
| CKD0942 | 12", nur mit Hinterradausführung für Trommelbremse, pannensicherer Bereifung, fester Hinterradachse und Radstandsverlängerung (NC: Einhandbremsen, Trommelbremsen mit Einhandbremse, passive Beleuchtung, Bremshebelverlängerung) | | <input type="radio"/> |  | |
| CKD0944 | 20", nur mit Hinterradausführung verstärkt und Steckachse (NC: 1" Hinterradbereifungen, Trommelbremsen) | | <input type="radio"/> | | |
| CKD0946 | 22" (NC: Lenco Primo Sentinel Bereifung) | | <input type="radio"/> | | |
| CKD0948 | 24" | | <input type="radio"/> | | |
| HINTERRADAUSFÜHRUNG | | | | | |
| CKD0961 | Standard (schwarze Nabe, farblose Felge, verzinkte Speichen), (NC: feste Hinterradachse) | | <input type="radio"/> | | |
| CKD0962 | Verstärkt (farblose Nabe, eloxierte farblose Felge, Edelstahl-Speichen) | | 153,00 | | |
| CKD0963 | Hinterrad für Trommelbremse (20/22/24": farblose Nabe, eloxierte farblose Felge, Edelstahl-Speichen; 12": schwarze Kunststoff-Nabe und -Felge) | | <input type="radio"/> | | |
| CKD0965 | Hinterrad für Doppelgreifreifen (schwarze Nabe, verzinkte Speichen, mit Doppelgreifreifen), (NC: 1 3/8" Luftbereifung mit Profil, 1" Maxxis Alpha Protect Bereifung, feste Hinterradachse, Hand- und Speichenschutz, Stockhalter) | | <input type="radio"/> | | |
| CKD0966 | Leichtgewicht (schwarze Nabe und Felge, 24 schwarze Speichen), (NC: feste Hinterradachse, Amputationsposition, Luftpumpe mit Halter, Hand- und Speichenschutz) | | 153,00 | | |
| HINTERRADBEREIFUNG | | | | | |
| CKD0972 | 1 3/8" pannensichere Bereifung, Schwarz | | <input type="radio"/> | | |
| CKD0974 | 1 3/8" Luftbereifung mit Profil, Schwarz | | <input type="radio"/> | | |
| CKD0978 | 1" Luftbereifung Leichtlauf, Schwarz | | <input type="radio"/> | | |
| CKD0982 | 1" Maxxis Alpha Protect Bereifung, nur für Hinterrad Leichtgewicht | | <input type="radio"/> | | |
| GREIFREIFEN | | | | | |
| CKDI020 | Greifreifen Aluminium | | ◆ | | |
| CKDI030 | Greifreifen mit Anti-Rutsch Beschichtung | | 81,00 | | |
| HINTERRADACHSE | | | | | |
| CKDI040 | Feste Achse | | <input type="radio"/> | | |
| CKDI050 | Steckachse | | ◆ | | |
| HINTERRADPOSITION | | | | | |
| CKDI055 | Aktive Hinterradposition (NC: Trommelbremsen, Halter für Sauerstoff-Flasche) | | 24,00 |  | |
| CKDI060 | Standard-Hinterradposition (NC: Halter für Sauerstoff-Flasche) | | ◆ | | |
| CKDI070 | Radstandsverlängerung | | <input type="radio"/> | | |
| CKDI075 | Amputationsposition (NC: Ziehbremse, Trommelbremsen) | | 24,00 | | |
| LUFTPUMPE | | | | | |
| CKDI090 | Luftpumpe mit Halter | | 10,00 | | |
| EXTRAS | | | | | |
| CKDI101 | Hemi-Lenkradadapter Vorderrad-Gabelabstand + 50 mm Verbreiterung | | ◆ | | |
| CKDI110 | Hand- und Speichenschutz, Schwarz, für 24"-Hinterräder | | 121,00 | | |
| CKDI111 | Hand- und Speichenschutz, Klar, für 20" und 22"-Hinterräder | | 121,00 | | |
| BREMSEN | | | | | |
| CKDI120 | Druckbremse | | ◆ | | |
| CKDI125 | Ziehbremse | | 26,00 | | |

| | | | |
|----------------|---|--|--------|
| CKDI130 | Trommelbremse für Begleitperson | | 225,00 |
| CKDI150 | Einhandbremse rechts, inkl. Bremshebelverlängerung | | 83,00 |
| CKDI160 | Einhandbremse links, inkl. Bremshebelverlängerung | | 83,00 |
| CKDI161 | Trommelbremse mit Einhandbremse rechts, inkl. Bremshebelverlängerung | | 312,00 |
| CKDI162 | Trommelbremse mit Einhandbremse links, inkl. Bremshebelverlängerung | | 312,00 |
| ZUBEHÖR | | | |
| CKDI175 | Transportbefestigungshaken (NC: Halter für Sauerstoff-Flasche) | | 36,00 |
| CKDI176 | Transportbefestigungs-Kit für Laguna Rückenschale inkl. gepolstertem Beckengurt (NC: Armlehne Nr. 2 und Nr. 3, Halter für Sauerstoff-Flasche) | | 46,00 |
| CKDI190 | Beckengurt mit Klippverschluss (NC: Bodypoint Hüftgurte) | | 28,00 |
| CKDI189 | Bodypoint 2-Punkt Hüftgurt, Größe M, 460 mm Gurtpolster, mittiger Druckknopfverschluss, Flat-Mount Halterung | | 101,00 |
| CKDI192 | Bodypoint 2-Punkt Hüftgurt, Größe L, 620 mm Gurtpolster, mittiger Druckknopfverschluss, Flat-Mount Halterung | | 109,00 |
| CKDI193 | Bodypoint 4-Punkt Hüftgurt, Größe M, 460 mm Gurtpolster, mittiger Druckknopfverschluss, Flat-Mount Halterung | | 130,00 |
| CKDI194 | Bodypoint 4-Punkt Hüftgurt, Größe L, 620 mm Gurtpolster, mittiger Druckknopfverschluss, Flat-Mount Halterung | | 136,00 |
| CKDI195 | Anti-Kipprad einfach, rechts montiert (NC: Ankipphilfe rechts) | | 41,00 |
| CKDI196 | Anti-Kippräder einfach, Paar (NC: Ankipphilfe) | | 85,00 |
| CKDI200 | Anti-Kippräder inkl. Ankipphilfe (Paar) | | 102,00 |
| CKDI210 | Passive Beleuchtung | | ◆ |
| CKDI220 | Bremshebelverlängerung (Paar) | | 28,00 |
| CKDI240 | Stockhalter | | ○ |
| CKDI241 | Infusionshalter (nur mit Rückenstrebe) | | 112,00 |
| CKDI245 | Ankipphilfe, rechts | | 15,00 |
| CKDI246 | Ankipphilfe, links | | 15,00 |
| CKDI252 | Halter für Sauerstoff-Flasche (Anti-Kippräder werden empfohlen) | | 123,00 |
| CKDI270 | Therapietisch, aufschiebbar | | 143,00 |
| CKDI271 | Halbseitiger Therapietisch, wegschwenkbar, rechts | | 205,00 |
| CKDI272 | Halbseitiger Therapietisch, wegschwenkbar, links | | 205,00 |
| CKDI273 | Polster für halbseitigen Therapietisch | | 52,00 |
| | Summe | | |



BEMERKUNGEN