

Invacare® AVIVA RX40 HD

Produktlinie (PLn): 1160

Elektro-Rollstuhl zur Nutzung im Innen- und Außenbereich, verstärkte Ausführung
Benutzergewicht: max. 160 kg

Grundpreis: 8.244,00 €

Kunden-Nr.:

Ansprechpartner:

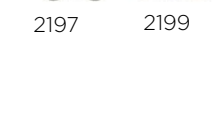
Kommission:

Bitte kreuzen Sie die gewünschten Optionen an - falls nicht, wird Standard geliefert Standard-Option Option ohne Aufpreis

Art.-Nr.	Gewicht des Patienten = kg	Beschreibung	Preis
JBF0002		Invacare AVIVA RX40 HD (inkl. 120A Power-Modul)	8.244,00
JBX1300		Sonderbau (Lieferzeit verlängert sich um 10 Tage)	auf Anfrage
CHASSIS			
JBF2830		verbreitertes Chassis (635 mm)	<input checked="" type="checkbox"/>
JBF2100		SITZTYP A: Modulite-Sitz mit teleskopierbarem Sitzrahmen (Wenn Modulite-Sitz mit Heavy Duty Sitzeinheit gewählt wird, fahren Sie bitte bei Sitztyp B fort.)	<input checked="" type="checkbox"/>
Sitzrahmen			
JBF2111		Teleskopierbarer Sitzrahmen inkl. Sitzplatte und seitlichen Führungsschienen, Breite 380 - 530 mm (+ weitere 50 mm über die Armlehnen)	<input checked="" type="checkbox"/>
Sitzbreiteneinstellung			
JBF2121		380 mm Sitzplatte (+ weitere 50 mm über die Armlehnen), (NC: elektrische Rückenwinkelverstellung in Verbindung mit Halter elektrisch seitlich abschwenkbar rechts für Kinnsteuerung oder Halter rechts für MEC- oder HD-Joystick)	<input type="checkbox"/>
JBF2122		430 mm Sitzplatte (+ weitere 50 mm über die Armlehnen)	<input checked="" type="checkbox"/>
JBF2123		480 mm Sitzplatte (+ weitere 50 mm über die Armlehnen)	<input type="checkbox"/>
JBF2124		530 mm Sitzplatte (+ weitere 50 mm über die Armlehnen), (NC: Invacare Matrx Positionierungsrücken, Invacare Matrx Contour Visco NG, mitlaufende Armlehnen in Verbindung mit Rückenplatten Flex3, ST 410 mm in Verbindung mit Invacare Matrx Libra oder Invacare Matrx Vi Sitzkissen, Rückenaufnahme nach außen versetzt)	<input type="checkbox"/>
Rückenaufnahme			
JBF2106		Rückenaufnahme nach außen versetzt (2,54 cm pro Seite), (NC: mitlaufende Armlehnen)	81,00 €
Sitztiefeinstellung (stufenlos einstellbar)			
JBF2132		410 mm ^{1) 2)}	<input type="checkbox"/>
JBF2134		460 mm ²⁾	<input checked="" type="checkbox"/>
JBF2136		510 mm ³⁾	<input type="checkbox"/>
1) NC: Armlehnenpolster verlängert und lang, gepolsterte Armauflage mit integriertem Kleiderschutz, Beckengurt zur Montage an seitlichen Führungsschienen in Verbindung mit Seitenteile abnehmbar, Armlehnenpolster Standard in Verbindung mit Tische abschwenkbar, Bodypoint Positionierungsgurte 2) NC: seitliche Führungen in Verbindung mit USB-Ladegerät und Seitenteile abnehmbar oder mitlaufende Armlehnen 3) NC: Invacare Matrx Contour Visco NG			
Sitzkissen (mit Klettänder gegen ein Verrutschen gesichert)			
JBF2142		Invacare Matrx Flo-tech Lite Sitzkissen / Invacare Matrx Flo-tech Contour Sitzkissen (wird bei Sitzbreite 530 mm automatisch gewählt)	<input checked="" type="checkbox"/>
JBF2143		Invacare Matrx Contour Visco NG Sitzkissen	349,00
JBF2147		Invacare Matrx Libra Sitzkissen	698,00
JBF2144		Invacare Matrx Vi Sitzkissen	698,00
Rückenrahmen inkl. Schiebegriffe			
JBF2163		Rückenrohre kurz für Polsterhöhe 480 mm (gemessen ohne Sitzkissen), mit teleskopierbarem Stabilisierungsbügel (NC: Rückenplatten Flex3)	<input checked="" type="checkbox"/>
JBF2162		Rückenrohre lang für Polsterhöhe 540 mm (gemessen ohne Sitzkissen), mit teleskopierbarem Stabilisierungsbügel	<input type="checkbox"/>



Rückenrahmen ohne Schiebegriffe			
JBF2108	Rückenrahmen ohne Schiebegriffe (NC: Heckmarkierungstafel, Begleitsteuerungen, Halterungen für Begleitperson)		○
Rückenbespannung			
JBF2171	Anpassbare Rückenbespannung (lang = 540 mm / kurz = 480 mm, gemessen ohne Sitzkissen), nur mit Polyesterfarbe Schwarz Nylon (NC: Pelotten, Kopfsteuerungen, Halter manuell seitlich abschwenkbar für Kinnsteuerung)		◆
JBF2179	Flex3 mit anpassbarer Rückenbespannung, Polsterhöhe 540 mm (gemessen ohne Sitzkissen), nur mit Polyesterfarbe Schwarz PU-beschichtet (NC: mitlaufende Armlehnen, Armlehnenpolster weich, Kopfsteuerungen, Taschenhaken)	270,00 €	
JBF2172	Rückenplatte Flex3, in der Breite und in der Höhe einstellbar (ohne Rückenkissen), (NC: Taschenhaken)	169,00 €	
JBF2173	Rückenplatte Flex3, in der Breite und in der Höhe einstellbar (mit Rückenkissen Laguna), (NC: Taschenhaken)	205,00 €	
JBF2174	Positionierungsrücken Invacare Matrix PB, Rückenhöhe 400 mm, mit atmungsaktivem Bezug und Standard-Halterung	725,00 €	
JBF2175	Positionierungsrücken Invacare Matrix PB, Rückenhöhe 500 mm, mit atmungsaktivem Bezug und Standard-Halterung (NC: Kopfsteuerungen)	725,00 €	
JBF2177	Positionierungsrücken Invacare Matrix Elite TR, Rückenhöhe 500 mm, mit atmungsaktivem Bezug und Standard-Halterung	772,00 €	
JBF2178	Positionierungsrücken Invacare Matrix Elite E2 Deep, Rückenhöhe 500 mm, mit atmungsaktivem Bezug und Standard-Halterung	877,00 €	
Polsterfarbe			
JBF2151	Schwarz Nylon		◆
JBF2152	Schwarz mit PU-beschichtetem Bezug aus Stretch-Material		○
JBF2155	Schwarz atmungsaktiv	102,00 €	
Seitenteile			
JBF2191	Seitenteile abnehmbar, höhenverstellbar (245 - 310 mm, gemessen ohne Sitzkissen)		◆
JBF2181	Seitenteile abnehmbar, 50 mm höher montiert, höhenverstellbar (295 - 360 mm, gemessen ohne Sitzkissen)		○
JBF2198	Gepolsterte Armauflage mit integriertem Kleiderschutz (NC: seitliche Führungen)	142,00 €	
JBF2192	Mitlaufende Armlehnen (höhenverstellbar von 230 - 300 mm), (NC: Pelotten)	514,00 €	
JBF2194	Mitlaufende Armlehnen (höhenverstellbar von 300 - 360 mm), (NC: Pelotten)	514,00 €	
Armlehnenpolster			
JBF2195	Standard (325 mm)		◆
JBF2196	Verlängert (375 mm)	50,00 €	
JBF2197	Lang (397 mm), (NC: Kopfsteuerungen)	57,00 €	
JBF2199	Weich, verbreitert (in Kombination mit Bedieneinheit mit 10 Tastern muss Bedieneinheit auf der gegenüberliegenden Seite des Fahrpults montiert werden)	102,00 €	
Seitliche Führung links für Seitenteile abnehmbar oder mitlaufende Armlehnen (NC: Bodypoint Positionierungsgurte)			
JBF2184	Kniepelotte links, Polstergröße S (140 x 100 mm)	263,00 €	
JBF2186	Oberschenkelführung links, Polstergröße M (230 x 100 mm)	237,00 €	
JBF2188	Oberschenkelführung links, Polstergröße L (330 x 100 mm)	242,00 €	
Seitliche Führung rechts für Seitenteile abnehmbar oder mitlaufende Armlehnen (NC: Bodypoint Positionierungsgurte)			
JBF2185	Kniepelotte rechts, Polstergröße S (140 x 100 mm)	263,00 €	
JBF2187	Oberschenkelführung rechts, Polstergröße M (230 x 100 mm)	237,00 €	
JBF2189	Oberschenkelführung rechts, Polstergröße L (330 x 100 mm)	242,00 €	
Montage-Material für seitliche Führungen			
JBF2164	Montage-Material für seitliche Führungen (155 mm hoch)		○
JBF2165	Montage-Material für seitliche Führungen (206 mm hoch)		○
Kopfstütze (NC: Kopfsteuerungen)			
JBF1350	Nackenstütze tiefeinstellbar (mit PU-beschichtetem Bezug aus Stretch-Material) ¹⁾	269,00	
JBF1432	Kopfstütze seitlich einstellbar (mit PU-beschichtetem Bezug aus Stretch-Material) ¹⁾	334,00 €	



JBF1427	Kopfstütze mit Wangenunterstützung (mit PU-beschichtetem Bezug aus Stretch-Material) ¹⁾		381,00 €
JBF2324	Invacare MatrX Elan Kopfstütze (Std. Polster 255 mm breit), tiefen- und höheneinstellbare Elan-Halterung		494,00 €
JBF2325	Invacare MatrX Elan Nackenstütze (Polster 230 x 180 mm), tiefen- und höheneinstellbare Elan-Halterung		504,00 €
JBF2327	Invacare MatrX Elan 4-Punkt Kopfstütze (Polster 280 x 255 mm), tiefen- und höheneinstellbare Elan-Halterung		698,00 €
JBF1495	Ohne Kopfstütze (geeignete Kopfstütze, welche die Anforderungen der ISO 7176-19 erfüllt, ist vorhanden), mit Rückenstrebe (Durchmesser 22 mm), (NC: Kinnsteuerung)		○
1) NC: Halter manuell seitlich abschwenkbar für Kinnsteuerung			
Sitzzubehör			
Pelotten (mit PU-beschichtetem Bezug aus Stretch-Material), (NC: Invacare MatrX Positionierungsrücken)			
JBF1445	Pelotten mit verlängertem Arm und vielfach einstellbarem Polster, Paar		328,00 €
Sitzverstellungen			
Sitzwinkerverstellung			
JBF1091	Manuelle Sitzwinkerverstellung (0° - 15°)		◆
JBF1092	Elektrische Sitzwinkerverstellung (0° - 20°)		1.020,00 €
JBF1093	Elektrische Sitzwinkerverstellung (0° - 30°) mit Schwerpunktverlagerung		1.226,00 €
Sitzhöhereinstellung (gemessen ohne Sitzkissen)			
JBF2857	435 mm		○
JBF2858	460 mm		◆
JBF2859	485 mm		○
Rückenwinkerverstellung			
JBF0975	Manuelle Rückenwinkerverstellung (90° - 120°), in 3,75° Stufen einstellbar		◆
JBF0977	Elektrische Rückenwinkerverstellung (30°)		1.226,00 €
JBX2101	SITZTYP B: Modulite-Sitz mit Heavy Duty Sitzeinheit (Wenn bereits Sitztyp A gewählt wurde, fahren Sie bitte bei den Beinstützen fort.) (NC: Beinstützenoberteile Standard 80°, Kinnsteuerung, Bodypoint Positionierungsgurte)		977,00 €
Sitzrahmen			
JBX2102	Teleskopierbarer Sitzrahmen inkl. Sitzplatte und seitlichen Führungsschienen, Breite 530 - 550 mm (+ weitere 50 mm über die Armlehnen)		◆
Sitzbreiteneinstellung			
JBF2124	530 mm Sitzplatte (+ weitere 50 mm über die Armlehnen)		○
JBX2104	550 mm Sitzplatte (+ weitere 50 mm über die Armlehnen), (NC: Tische abschwenkbar)		◆
Sitztiefeinstellung			
JBF2136	510 mm		◆
JBX2137	580 mm		○
Sitzkissen (mit Klettbander gegen ein Verrutschen gesichert)			
JBF2148	Sitzkissen, 90 mm		◆
JBF2140	Ohne Sitzkissen		○
Rückenrahmen inkl. Schiebegriffe			
JBF2162	Rückenrohre lang für Polsterhöhe 540 mm mit teleskopierbarem Stabilisierungsbügel		○
Rückenbespannung			
JBF2171	Anpassbare Rückenbespannung (lang = 540 mm, gemessen ohne Sitzkissen), (NC: Pelotten, Kopfsteuerungen)		◆
Polsterfarbe			
JBF2156	Schwarz Nylon		◆
Seitenteile			
JBF2191	Seitenteile abnehmbar, höhenverstellbar (245 - 310 mm, gemessen ohne Sitzkissen)		◆
JBF2181	Seitenteile abnehmbar, 50 mm höher montiert, höhenverstellbar (295 - 360 mm, gemessen ohne Sitzkissen)		○
Armlehnenpolster			
JBF2195	Standard (325 mm)		◆
JBF2196	Verlängert (375 mm)		50,00 €



1427

2324



2325

2327



1445



2171



2191

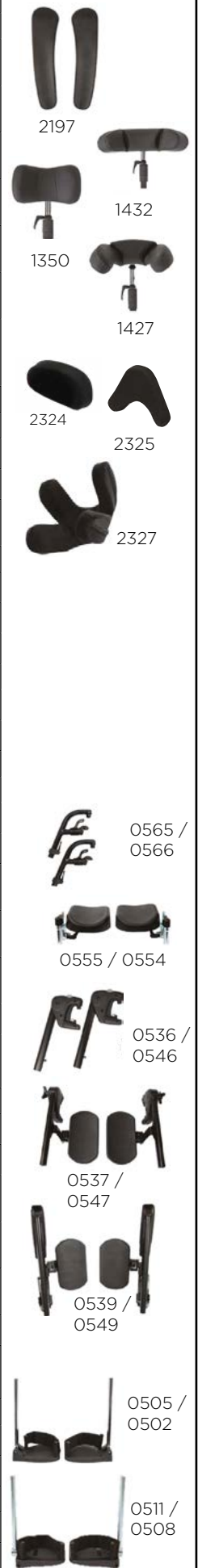
2181



2195

2196

JBF2197	Lang (397 mm). (NC: Kopfsteuerungen)		57,00 €
Kopfstütze (NC: Kopfsteuerungen)			
JBF1350	Nackenkstütze tiefeinstellbar (mit PU-beschichtetem Bezug aus Stretch-Material)		269,00
JBF1432	Kopfstütze seitlich einstellbar (mit PU-beschichtetem Bezug aus Stretch-Material)		334,00 €
JBF1427	Kopfstütze mit Wangenunterstützung (mit PU-beschichtetem Bezug aus Stretch-Material)		381,00 €
JBF2324	Invacare MatrX Elan Kopfstütze (Std. Polster 255 mm breit), tiefen- und höheneinstellbare Elan-Halterung		494,00 €
JBF2325	Invacare MatrX Elan Nackenkstütze (Polster 230 x 180 mm), tiefen- und höheneinstellbare Elan-Halterung		504,00 €
JBF2327	Invacare MatrX Elan 4-Punkt Kopfstütze (Polster 280 x 255 mm), tiefen- und höheneinstellbare Elan-Halterung		698,00 €
JBF1495	Ohne Kopfstütze (geeignete Kopfstütze, welche die Anforderungen der ISO 7176-19 erfüllt, ist vorhanden), mit Rückenstrebe (Durchmesser 22 mm)		○
Sitzverstellungen			
Sitzwinkelverstellung			
JBF1091	Manuelle Sitzwinkelverstellung (0° - 15°)		◆
JBF1095	Elektrische Sitzwinkelverstellung (0° - 20°)		1.020,00 €
JBF1093	Elektrische Sitzwinkelverstellung (0° - 30°) mit Schwerpunktverlagerung, Sitzhöhe 490 mm		1.226,00 €
Sitzhöheneinstellung (nur bei Wahl von 1091 oder 1095)			
JBF2857	435 mm		○
JBF2858	460 mm		◆
JBF2859	485 mm		○
Rückenwinkelverstellung			
JBF0975	Manuelle Rückenwinkelverstellung (90° - 120°), in 3,75° Stufen einstellbar		◆
JBF0977	Elektrische Rückenwinkelverstellung (30°)		1.226,00 €
BEINSTÜTZEN UND FUSSAUFLAGEN			
Beinstützenoberteile links			
JBF0565	Beinstützenoberteil Standard 80° links, UL 350 - 450 mm ¹⁾		◆
JBF0555	Amputationsbeinstütze links ¹⁾		201,00 €
JBF0536	Beinstützenoberteil Vari F links, winkeleinstellbar mit Werkzeug 70° - 0°, UL 290 - 460 mm ²⁾		71,00 €
JBF0537	Beinstützenoberteil Vari A links, winkeleinstellbar mit Handrad 70° - 0°, inkl. Wadenpolster, UL 290 - 460 mm ^{2) 3)}		98,00 €
JBF0539	Beinstützenoberteil ADE links, elektrisch hochschwenkbar 80° - 0°, ergonomischer Längenausgleich, inkl. Wadenpolster, UL 290 - 460 mm ^{2) 3)}		1.082,00 €
JBF0535	Ohne Beinstützenoberteil links		○
1) NC: Vari F-, Vari A, ADE-Beinstützenoberteile rechts 2) NC: Beinstützenoberteil Standard und Amputationsbeinstütze rechts 3) NC: Fußplatte fest links			
Beinstützenoberteile rechts			
JBF0566	Beinstützenoberteil Standard 80° rechts, UL 350 - 450 mm ¹⁾		◆
JBF0554	Amputationsbeinstütze rechts ¹⁾		201,00 €
JBF0546	Beinstützenoberteil Vari F rechts, winkeleinstellbar mit Werkzeug 70° - 0°, UL 290 - 460 mm ²⁾		71,00 €
JBF0547	Beinstützenoberteil Vari A rechts, winkeleinstellbar mit Handrad 70° - 0°, inkl. Wadenpolster, UL 290 - 460 mm ^{2) 3)}		98,00 €
JBF0549	Beinstützenoberteil ADE rechts, elektrisch hochschwenkbar 80° - 0°, ergonomischer Längenausgleich, inkl. Wadenpolster, UL 290 - 460 mm ^{2) 3)}		1.082,00 €
JBF0545	Ohne Beinstützenoberteil rechts		○
1) NC: Vari F-, Vari A, ADE-Beinstützenoberteile links 2) NC: Beinstützenoberteil Standard und Amputationsbeinstütze links 3) NC: Fußplatte fest rechts			
Fußauflagen links			
JBF0505	Fußplatte fest, hochklappbar, links		◆
JBF0511	Fußplatte winkel- und tiefeinstellbar, hochklappbar, links		184,00 €
Fußauflagen rechts			
JBF0502	Fußplatte fest, hochklappbar, rechts		◆
JBF0508	Fußplatte winkel- und tiefeinstellbar, hochklappbar, rechts		184,00 €



FAHRPULT			
Fahrpult LiNX			
JBF2204	Fahrpult LiNX REM216 (NC: alle externe Joysticks, Kinnsteuerung, Kopfsteuerung)		◆
JBF2205	Fahrpult LiNX REM400 mit Touch-Screen Display und konfigurierbaren Klinkenbuchsen	771,00 €	
JBF2206	Fahrpult LiNX REM500 ohne Joystick, für Sondersteuerungen, mit Touch-Screen Display und konfigurierbaren Klinkenbuchsen	1.599,00 €	
JBF2270	Kippschaltermodul für REM400	411,00 €	
Fahrpulthalter für REM216 oder REM400			
JBF1207	Standard-Halter rechts (nachträglich auch noch auf der linken Seite montierbar) ¹⁾		◆
JBF1208	Standard-Halter links (nachträglich auch noch auf der rechten Seite montierbar) ²⁾		○
JBF1707	Rhomboid-Halter abschwenkbar rechts ¹⁾		○
JBF1708	Rhomboid-Halter abschwenkbar links ²⁾		○
JBF2213	Montage mittig, Halter nach rechts abschwenkbar ³⁾	926,00 €	
JBF2214	Montage mittig, Halter nach links abschwenkbar ⁴⁾	926,00 €	
JBF2227	Fahrpulthalter für Begleitperson rechts ⁵⁾	372,00 €	
JBF2228	Fahrpulthalter für Begleitperson links ⁶⁾	372,00 €	
JBX2239	Individueller Fahrpulthalter im Sonderbau (Bitte Informationen zur gewünschten Spezifikation angeben)		auf Anfrage
<p>1) NC: Halterungen rechts für alle externe Joysticks, Tisch abschwenkbar rechts 2) NC: Halterungen links für alle externe Joysticks, Tisch abschwenkbar links 3) NC: Halterungen rechts für alle externe Joysticks, Rückspiegel rechts, Halterung für Extra Bedieneinheit für Bedienung durch Nutzer rechts, Tische abschwenkbar 4) NC: Halterungen links für alle externe Joysticks, Rückspiegel links, Halterung für Extra Bedieneinheit für Bedienung durch Nutzer links, Tische abschwenkbar 5) NC: Halter Kinnsteuerung elektrisch seitlich abschwenkbar rechts, Taschenhaken, Begleitsteuerung ACU200, Halter für Begleitperson abnehmbar rechts, Stockhalter rechts 6) NC: Halter Kinnsteuerung elektrisch seitlich abschwenkbar links, Taschenhaken, Begleitsteuerung ACU200, Halter für Begleitperson abnehmbar links, Stockhalter links</p>			
Fahrpulthalter für REM500			
JBF2209	Abschwenkbar nach rechts, vielfach einstellbar ^{1) 3)}		○
JBF2210	Abschwenkbar nach links, vielfach einstellbar ^{2) 4)}		○
JBF2213	Montage mittig, Halter nach rechts abschwenkbar ^{1) 3) 4)}	926,00 €	
JBF2214	Montage mittig, Halter nach links abschwenkbar ^{2) 3) 4)}	926,00 €	
JBX2239	Individueller Fahrpulthalter im Sonderbau (Bitte Informationen zur gewünschten Spezifikation angeben)		auf Anfrage
<p>1) NC: Halterungen rechts für alle externe Joysticks, Rückspiegel rechts, Halterung für Extra Bedieneinheit für Bedienung durch Nutzer rechts 2) NC: Halterungen links für alle externe Joysticks, Rückspiegel links, Halterung für Extra Bedieneinheit für Bedienung durch Nutzer links 3) NC: Tisch abschwenkbar rechts 4) NC: Tisch abschwenkbar links</p>			
Bedienung für Begleitperson LiNX + Halter			
JBF2219	Begleitsteuerung DLX-ACU200, nur mit Standard-Halter	750,00 €	
JBF2245	Intuitive Begleitsteuerung IDC, nur mit abnehmbarem Halter	1.026,00 €	
JBF2259	Standard-Halter für Begleitperson rechts ¹⁾		◆
JBF2260	Standard-Halter für Begleitperson links ²⁾		○
JBF1221	Halter für Begleitperson abnehmbar rechts ¹⁾		◆
JBF1222	Halter für Begleitperson abnehmbar links ²⁾		○
<p>1) NC: Halter Kinnsteuerung elektrisch abschwenkbar rechts, Halterung Extra Bedieneinheit für Bedienung durch Begleitperson rechts, Stockhalter rechts 2) NC: Halter Kinnsteuerung elektrisch abschwenkbar links, Halterung Extra Bedieneinheit für Bedienung durch Begleitperson links, Stockhalter links</p>			
Externe Kompakt-Joysticks LiNX + Halter (Fahrpult REM400 oder REM500 erforderlich)			
Wenn mehrere Joysticks oder Joystick + Fahrpult REM500 an einem Halter montiert werden sollen, wählen Sie bitte die Option 2215 (Halterung im Sonderbau).			
JBF2231	Proportionaler Kompakt-Joystick DLX-CR400	823,00 €	
JBF2232	Proportionaler Low-Force-Kompakt-Joystick DLX-CR400LF mit ca. 30% leichterem Joystickweg	977,00 €	
JBF2207	Montage rechts ^{1) 3)}		○
JBF2208	Montage links ^{2) 4)}		○
JBF2265	Montage mittig, Halter nach rechts abschwenkbar, bei Wahl eines zusätzlichen Joysticks (oder Joystick in Verbindung mit REM500) nur über Sonderbau möglich (bitte Option 2215 wählen) ^{1) 3) 4) 5)}	926,00 €	



2204

2205



2206



2270



2219



2245



2231



2232

JBF2266	Montage mittig, Halter nach links abschwenkbar, bei Wahl eines zusätzlichen Joysticks (oder Joystick in Verbindung mit REM500) nur über Sonderbau möglich (bitte Option 2215 wählen) ^{2) 3) 4) 6)}	926,00 €
JBX2215	Individuelle Halterung im Sonderbau (Bitte Informationen zur gewünschten Spezifikation angeben)	auf Anfrage
1) NC: Halterung Extra Bedieneinheit für Bedienung durch Nutzer rechts 2) NC: Halterung Extra Bedieneinheit für Bedienung durch Nutzer links 3) NC: Tisch abschwenkbar rechts 4) NC: Tisch abschwenkbar links 5) NC: Rückspiegel rechts 6) NC: Rückspiegel links		
Kinnsteuerung LiNX + Halter (Fahrpult REM400 oder REM500 erforderlich)		
JBF2229	Kinnsteuerung mit proportionalem Joystick ASL138, nur mit Kopfstütze ¹⁾	4.119,00 €
JBF1289	Halter manuell seitlich abschwenkbar rechts ASL628, nur in Verbindung mit Elan-Kopfstütze	○
JBF1288	Halter manuell seitlich abschwenkbar links ASL628, nur in Verbindung mit Elan-Kopfstütze	○
JBF1287	Halter elektrisch seitlich abschwenkbar rechts ²⁾	3.295,00 €
JBF1286	Halter elektrisch seitlich abschwenkbar links ³⁾	3.295,00 €
1) NC: Kopfsteuerungen, MEC-Joystick, HD-Joystick, Taschenhaken 2) NC: Halterung Extra Bedieneinheit für Bedienung durch Begleitperson rechts, Stockhalter rechts, Rückspiegel rechts 3) NC: Halterung Extra Bedieneinheit für Bedienung durch Begleitperson links, Stockhalter links, Rückspiegel links		
Kopfsteuerung LiNX (Fahrpult REM400 oder REM500 erforderlich)		
JBF2230	Kopfsteuerung mit Ultraschall-Näherungssensoren für berührungslose Steuerung ATOM ASL104, Standard-Seitenflügel ¹⁾	5.561,00 €
JBF2247	Kopfsteuerung mit Ultraschall-Näherungssensoren für berührungslose Steuerung PROTON ASL104P, vielfach einstellbare Seitenflügel ¹⁾	6.591,00 €
1) NC: MEC-Joystick, HD-Joystick		
Drahtlos-Zubehör für Kinnsteuerung / Kopfsteuerung / Mini-Joystick Micro Extremity Control (MEC), (Fahrpult REM400 oder REM500 erforderlich)		
JBF2249	Drahtloser Dreifach Switch Empfänger ASL557-3 für die Verbindung zu Kommunikationshilfen	462,00 €
JBF2250	Drahtloser Maus Emulator ASL558 für die Verbindung zum Computer	926,00 €
Mini-Joystick Micro Extremity Control (MEC) LiNX oder Heavy Duty Joystick LiNX + Halter (Fahrpult REM400 oder REM500 erforderlich)		
JBF2233	Proportionaler Mini-Joystick (Micro Extremity Control) ASL130, mit sehr geringer Muskelkraft steuerbar (ca. 18 g) ¹⁾	4.634,00 €
JBF2240	Proportionaler Heavy Duty-Joystick mit Mode Switch ASL133 ¹⁾	1.956,00 €
JBF2285	Halter mit Handauflage ASL603 (100 x 150 mm) rechts ²⁾	565,00 €
JBF2286	Halter mit Handauflage ASL603 (100 x 150 mm) links ³⁾	565,00 €
JBF2283	Montage mittig, Halter nach rechts abschwenkbar ²⁾	926,00 €
JBF2284	Montage mittig, Halter nach links abschwenkbar ³⁾	926,00 €
JBF2287	Montage mittig inkl. Handauflage ASL603 (100 x 150 mm), Halter nach rechts abschwenkbar ²⁾	1.441,00 €
JBF2288	Montage mittig inkl. Handauflage ASL603 (100 x 150 mm), Halter nach links abschwenkbar ³⁾	1.441,00 €
JBX2289	Individuelle Halterung im Sonderbau (Bitte Informationen zur gewünschten Spezifikation angeben)	auf Anfrage
1) NC: Taschenhaken 2) NC: Halterung Extra Bedieneinheit für Bedienung durch Nutzer rechts, Tische abschwenkbar, Rückspiegel rechts 3) NC: Halterung Extra Bedieneinheit für Bedienung durch Nutzer links, Tische abschwenkbar, Rückspiegel links		

Aktuell nicht verfügbar!



2229



2230



2247



2249



2250



2233



2240



2251



2253

Weitere Komponenten / Zubehör			
JBF2300	Beigelegt, nicht angeschlossen		○
JBX2301	Angeschlossen und programmiert (Sonderbau)		auf Anfrage
Buddy Buttons (Eingang für Klinkenstecker erforderlich, wenn Fahrpult REM216 gewählt wurde)			
JBF1685	Buddy Button Rot		148,00 €
JBF1686	Buddy Button Gelb		148,00 €
JBF1687	Buddy Button Grün		148,00 €
JBF1690	Buddy Button Blau		148,00 €
Eierförmiger Button (Eingang für Klinkenstecker erforderlich, wenn Fahrpult REM216 gewählt wurde)			
JBF2254	Eierförmiger Button Schwarz		153,00 €
Piko Buttons (Eingang für Klinkenstecker erforderlich, wenn Fahrpult REM216 gewählt wurde)			
JBF1711	Piko Button Rot		164,00 €
JBF1712	Piko Button Gelb		164,00 €
JBF1713	Piko Button Grün		164,00 €
JBF1714	Piko Button Orange		164,00 €
JBF1715	Piko Button Blau		164,00 €
JBF1716	Piko Button Schwarz		164,00 €
Bodypoint Joystickaufsätze			
JBF2721	Tetragabel, 76 mm breit		139,00 €
JBF2722	Tetragabel, 102 mm breit		139,00 €
JBF2723	Gummihaube, 66 mm Durchmesser		139,00 €
JBF2724	Gummi-Pilzkopf, 42 mm Durchmesser		139,00 €
FAHREINHEIT			
Rahmenfarbe			
JBF2871	Galaxie-Grau		◆
JBF2872	Merkur-Silber		○
JBF2873	Mars-Rot		○
JBF2874	Neptun-Blau		○
JBF2875	Weltall-Violett		○
JBX0299	Sonderfarbe - Bitte RAL-Code angeben (Lieferzeit verlängert sich um 15 Tage, nur in Kombination mit Sonderfarbe für Felgeneinsatz)		auf Anfrage
Farbwahl Felgeneinsatz			
JBF2882	Unendlich-Schwarz		◆
JBF2883	Merkur-Silber		○
JBF2884	Mars-Rot		81,00 €
JBF2885	Neptun-Blau		81,00 €
JBF2886	Weltall-Violett		81,00 €
JBX2887	Sonderfarbe - Bitte RAL-Code angeben (Lieferzeit verlängert sich um 15 Tage)		auf Anfrage
Vorderradgabel			
JBF2631	Einseitige Gabel (NC: Verriegelung Vorderräder in Verbindung mit Radspritzschutz vorne)		411,00 €
JBF2632	Doppelseitige Gabel (ohne Felgeneinsatz Vorderräder; Chassis verbreitert sich auf 656 mm)		◆
Vorderräder			
JBF0835	9" Luftbereifung Schwarz, abriebfrei		◆
JBF0836	9" pannensicher Schwarz, abriebfrei		165,00 €
JBF0838	9" pannengeschützt mit Geleinsatz, Schwarz, abriebfrei		216,00 €
Verriegelung für Vorderräder			
JBF1490	Verriegelung für Vorderräder		184,00 €
Hinterräder			
JBF0704	14" Luftbereifung Schwarz, abriebfrei		◆
JBF0705	14" pannensicher Schwarz, abriebfrei		185,00 €
JBF0706	14" pannengeschützt mit Geleinsatz, Schwarz, abriebfrei		237,00 €
Federung			
JBF2870	CTC-Federung (Control-Traction-Comfort)		◆



1685 / 1686 / 1687 / 1690



2721 / 2722



2723

2724



2631



2632



1490

Federungseinstellung			
JBF1916	Federung bis 160 kg Nutzergewicht		◆
Motor			
JBF1282	Motoren 6 km/h, 4-polig		◆
JBF1283	Motoren 10 km/h, 4-polig		823,00 €
JBF1224	Motoren 12 km/h, 4-polig		977,00 €
Batterien			
JBF1259	60 Ah (C20) / 47,4 Ah (C5) Gel-Batterien		◆
JBF1260	73,5 Ah (C20) / 63 Ah (C5) Gel-Batterien (NC: Vorbereitung für DAHL Dockingstation)		401,00 €
Stabilitätsprogramm			
JBF1215	G-Trac elektronisches Stabilitätsprogramm		823,00 €
Ladegerät			
JBF1313	Ladegerät OptiCharge 10A		◆
SICHERHEITSOPTIONEN			
Kippschutz			
JBF1205	Anti-Kippräder		◆
Licht			
JBF1437	Lichtanlage LED mit Blinkern, 30 Lux		◆
JBF2837	Lichtanlage LED extra hell mit Blinkern, 60 Lux		555,00 €
Heckmarkierungstafel			
JBF1378	Heckmarkierungstafel nach §4 FZV (erforderlich bei v > 6 km/h)		98,00 €
SICHERHEITZUBEHÖR			
Bordsteinheber			
JBF1244	Bordsteinheber, einklappbar (nur mit elektrischer Sitzwinkelverstellung mit Schwerpunktverlagerung)		309,00 €
Transportbefestigung			
JBF1450	Vorbereitung für DAHL Dockingstation (nur in Verbindung mit geeigneter Kopfstütze)		742,00 €
JBF1493	4-Punkt Transportbefestigung zur Sicherung des Rollstuhls ohne Nutzer (NC: Transportbefestigungspunkte Easy Access)		○
JBF1494	4-Punkt Transportbefestigung zum Transport von Personen im Rollstuhl gemäß ISO 7176-19		◆
Transportbefestigungspunkte			
JBF2894	Transportbefestigungspunkte Easy-Access, nur für Transportbefestigung zum Transport von Personen im Rollstuhl		184,00 €
Haltegurt			
JBF1329	Beckengurt mit Schnappverschluss, zur Montage am Rücken		61,00 €
JBF2113	Beckengurt mit Schnappverschluss, zur Montage an den seitlichen Führungsschienen		61,00 €
Bodypoint Positionierungsurte (inkl. Montage-Kit)			
JBF2701	Evoflex Becken-Stabilisator mit Rehab-Verschluss, Größe L (gepolsterte Länge 620 mm), für SB 480 - 530 mm		174,00 €
JBF2702	Evoflex Becken-Stabilisator mit Rehab-Verschluss, Größe M (gepolsterte Länge 460 mm), für SB 380 - 430 mm		174,00 €
JBF2703	2-Punkt Hüftgurt gepolstert, einseitige Anpassung mit Druckknopf-Verschluss und Cinch-Mount, Größe L (gepolsterte Länge 620 mm), für SB 480 - 530 mm		129,00 €
JBF2704	2-Punkt Hüftgurt gepolstert, einseitige Anpassung mit Druckknopf-Verschluss und Cinch-Mount, Größe M (gepolsterte Länge 460 mm), für SB 380 - 430 mm		129,00 €
JBF2705	2-Punkt Hüftgurt gepolstert, zweiseitige Anpassung mit seitlichem Verschluss und Cinch-Mount, Größe L (gepolsterte Länge 620 mm), für SB 480 - 530 mm		102,00 €
JBF2706	2-Punkt Hüftgurt gepolstert, zweiseitige Anpassung mit seitlichem Verschluss und Cinch-Mount, Größe M (gepolsterte Länge 460 mm), für SB 380 - 430 mm		102,00 €
Rückspiegel			
JBF1415	Rückspiegel rechts		50,00 €
JBF1339	Rückspiegel links		50,00 €



1205

WEITERES ZUBEHÖR		
Halterungen		
JBF2128	Taschenhaken (max. 6 kg Belastung)	123,00 €
Stockhalter (In Kombination mit Steuerung für Begleitperson Montage jeweils nur an der gegenüberliegenden Seite.)		
JBF1312	Stockhalter rechts	40,00 €
JBF1363	Stockhalter links	40,00 €
Radspritzschutz		
JBF1416	Radspritzschutz vorne	81,00 €
JBF1417	Radspritzschutz hinten	102,00 €
Tisch		
JBF1404	Tisch abschwenkbar, rechts	325,00 €
JBF1405	Tisch abschwenkbar, links	325,00 €
Werkzeugset		
JBF1333	Werkzeugset	49,00 €
Programmierschlüssel		
SP1602886	LAK-Programmierschlüssel für LiNX	250,00 €
SERVICEPAUSCHALE		
JBF3000	Servicepauschale Erprobungsbegleitung durch Invacare-Mitarbeiter (nicht rabattfähig)	250,00 €
BEMERKUNGEN		



1404 / 1405



SP1602886